

CMX - CPX

P - POLIURETANO MOLDADO

Capacidade até 2000kg






GARFO Reforçado com sistema de mola anti-choque, fabricado em chapas espessas de aço carbono com peças estampadas e usinadas, cabeçote* com rolamento axial de esferas e rolamento de rolos cônicos. Acabamento pintado. Eixo da roda parafusado.

*O rodízio GCMX 62 possui cabeçote com dois rolamentos axiais.



RODA

P - Poliuretano Moldado. Dureza: 90 Shore A. (-40°C a +80°C)
 Produzidas com revestimento em poliuretano moldado e núcleo em ferro fundido cinzento. Ideais para aplicações nos mais diversos tipos de superfícies e ambientes. Suportam altas cargas, protegem o piso, necessitam de menor esforço para movimentação, produzem baixo nível de ruídos no deslocamento e têm excelente durabilidade. Possuem excelente resistência a abrasão, impactos, intempéries e produtos químicos como graxas, óleos, sais e solventes. Podem ser utilizadas a uma velocidade de até 20km/h quando montadas com rolamento de esferas.

Rodízio Giratório	Rodízio Fixo	Roda				Tipo de Eixo (mancal)				
Referência	Referência	Referência	(mm)	(mm)	(pol)		opções de carga da mola	(mm)	s/ freio (mm)	c/ freio FP (mm)
GCMX 62 PE	FCMX 62 PE	R 62 PE	150	50	1/2"	Rolamento de Esferas	80/130/180	220	130	180
GCMX 82 PE	FCMX 82 PE	R 82 PE	200		5/8"		80/130/180/250	292	180	220
GCMX 102 PE	FCMX 102 PE	R 102 PE	250		3/4"		340	205	230	
GCPX 83 PE	FCPX 83 PE	R 83 PE	200	70	3/4"		180/250/500	325	180	250
GCPX 103 PE	FCPX 103 PE	R 103 PE	250					350	205	275
GCPX 123 PE	FCPX 123 PE	R 123 PE	300					405	230	300
GCPX 124 PE	FCPX 124 PE	R 124 PE	300	100		750/1000	390	258	340	

Exemplo - Rodízio GCMX 82 BE Mola 180KG

Acessórios/Opcões de Freio



FP - Freio Pedal



BG - Bloqueio de Giro

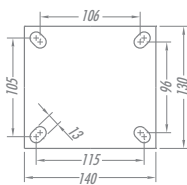


PA - Paralama

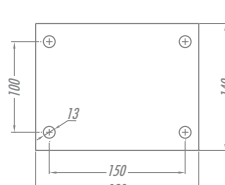


AH - Freio Central

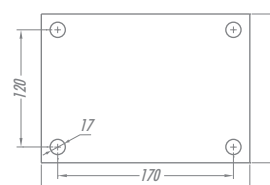
Tipos de Placa



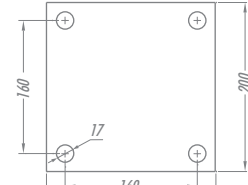
Placa 62



Placa 82 e 102

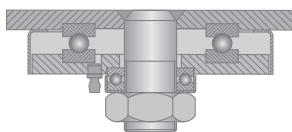


Placa 83 a 123

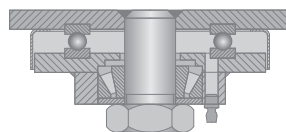


Placa 124

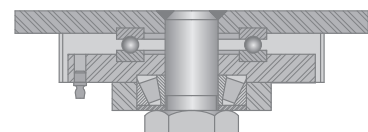
Cabeçotes



CMX 62



CMX 82 e 102



CPX

CMX - CPX

B - BORRACHA MOLDADA

Capacidade até 1000kg

GARFO Reforçado com sistema de mola anti-choque, fabricado em chapas espessas de aço carbono com peças estampadas e usinadas, cabeçote* com rolamento axial de esferas e rolamento de rolos cônicos. Acabamento pintado. Eixo da roda parafusado.





*O rodízio GCMX 62 possui cabeçote com dois rolamentos axiais.



RODA

B - Borracha Moldada. Dureza: 80 Shore A. (-20°C e +70°C)

Produzidas com revestimento de borracha moldada vulcanizada em núcleo de ferro fundido cinzento. Rodam com suavidade e baixo nível de ruídos, absorvem choques e vibrações. São resistentes a abrasão e produtos químicos. Podem ser utilizadas em velocidades de até 20km/h quando montadas com rolamento de esferas.

Rodízio Giratório	Rodízio Fixo	Roda				Tipo de Eixo (mancal)				
Referência	Referência	Referência	(mm)	(mm)	(pol)		opções de carga da mola	(mm)	s/ freio (mm)	c/ freio FP (mm)
GCMX 62 BE	FCMX 62 BE	R 62 BE	150	50	1/2"	Rolamento de Esferas	80/130/180	220	130	180
GCMX 82 BE	FCMX 82 BE	R 82 BE	200		5/8"		80/130/180/250	292	180	220
GCMX 102 BE	FCMX 102 BE	R 102 BE	250		3/4"		180/250/500	340	205	230
GCPX 83 BE	FCPX 83 BE	R 83 BE	200	70			325	180	250	
GCPX 103 BE	FCPX 103 BE	R 103 BE	250	350			205	275		
GCPX 123 BE	FCPX 123 BE	R 123 BE	300	405			230	300		
GCPX 124 BE	FCPX 124 BE	R 124 BE	100	390	258	340				

Exemplo - Rodízio GCMX 82 BE Mola 180KG

Acessórios / Opções de Freio



FP - Freio Pedal



BG - Bloqueio de Giro

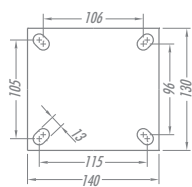


PA - Paralama

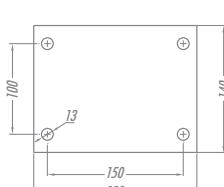


AH - Freio Central

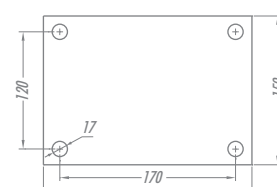
Tipos de Placa



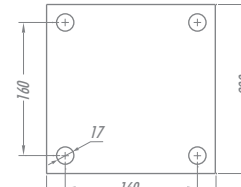
Placa 62



Placa 82 e 102

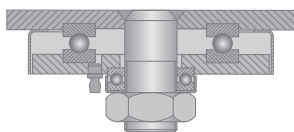


Placa 83 a 123

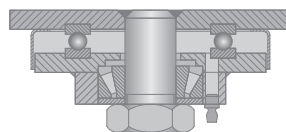


Placa 124

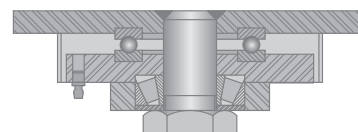
Cabeçotes



CMX 62



CMX 82 e 102



CPX

CMX - CPX

BS - BORRACHA MOLDADA DUPLA

Capacidade até 2000kg

GARFO Reforçado com sistema de mola anti-choque, fabricado em chapas espessas de aço carbono com peças estampadas e usinadas, cabeçote* com rolamento axial de esferas e rolamento de rolos cônicos. Acabamento pintado. Eixo da roda parafusado.

*O rodizio GCMX 62 possui cabeçote com dois rolamentos axiais.



RODA

BS - Borracha Moldada com Camada Dupla. Dureza: 80 Shore A. (-20°C e +70°C). Produzidas com revestimento de borracha moldada com camada dupla vulcanizada em núcleo de ferro fundido cinzento. Ideais para aplicações em pisos externos, proporciona grande absorção de choques e vibrações, alta resistência a abrasão, e maior vida útil devido sua camada de borracha de maior espessura. Resiste a produtos químicos. Podem ser utilizadas a uma velocidade de até 20km/h quando montadas com rolamento de esferas.



TIPOS DE RODA

BS Preta
80 Shore A








BS Cinza
65 Shore A



BS Azul
65 Shore A



Rodizio Giratório	Rodizio Fixo	Roda				Tipo de Eixo (mancal)	 opções de carga da mola	 (mm)	 s/ freio (mm)	 c/ freio FP (mm)
Referência	Referência	Referência	(mm)	(mm)	(pol)					
GCMX 62 BSE	FCMX 62 BSE	R 62 BSE	150	50	1/2"	Rolamento de Esferas	80/130/180	220	130	180
GCMX 82 BSE	FCMX 82 BSE	R 82 BSE	200		5/8"		80/130/180/250	292	180	220
GCMX 102 BSE	FCMX 102 BSE	R 102 BSE	250		3/4"		180/250/500	340	205	230
GCPX 83 BSE	FCPX 83 BSE	R 83 BSE	200	70			325	180	250	
GCPX 103 BSE	FCPX 103 BSE	R 103 BSE	250	100			405	205	275	
GCPX 123 BSE	FCPX 123 BSE	R 123 BSE	300				750/1000	390	230	300
GCPX 124 BSE	FCPX 124 BSE	R 124 BSE	300				258	340		

Exemplo - Rodizio GCMX 82 BE Mola 180KG

Acessórios / Opções de Freio



FP - Freio Pedal



BG - Bloqueio de Giro

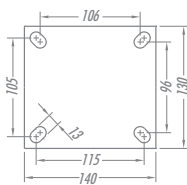


PA - Paralama

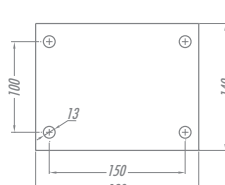


AH - Freio Central

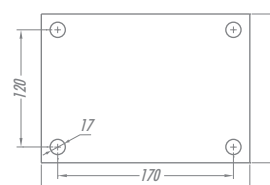
Tipos de Placa



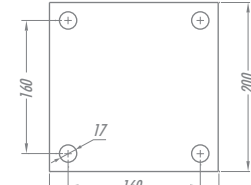
Placa 62



Placa 82 e 102

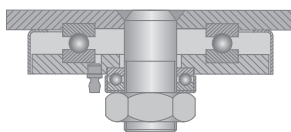


Placa 83 a 123

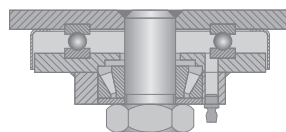


Placa 124

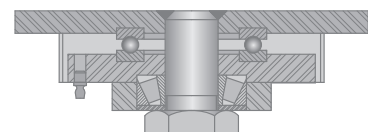
Cabeçotes



CMX 62



CMX 82 e 102



CPX