



# YPEX

## P - POLIURETANO MOLDADO







Capacidade até 3800kg

**GARFO** Garfo reforçado, fabricado em chapas de aço carbono, cabeçote com rolamento axial de esferas e rolamento de rolos cônicos. Acabamento pintado. Eixo da roda parafusado.



### RODA

P - Poliuretano Moldado. Dureza: 90 Shore A. (-40°C a +80°C)  
 Produzidas com revestimento em poliuretano moldado e núcleo em ferro fundido cinzento. Ideais para aplicações nos mais diversos tipos de superfícies e ambientes. Suportam altas cargas, protegem o piso, necessitam de menor esforço para movimentação, produzem baixo nível de ruídos no deslocamento e têm excelente durabilidade. Possuem excelente resistência a abrasão, impactos, intempéries e produtos químicos como graxas, óleos, sais e solventes. Podem ser utilizadas a uma velocidade de até 20km/h.

Rodizio Giratório	Rodizio Fixo	Roda				Tipo de Eixo (mancal)			
Referência	Referência	Referência	(mm)	(mm)	(pol)		KG	(mm)	(mm)
YGPEX 63 PE	YFPEX 63 PE	R 63 PE	150	151	25	Rolamento de Esferas	2000	240	135
YGPEX 83 PE	YFPEX 83 PE	R 83 PE	200				2400	290	170
YGPEX 103 PE	YFPEX 103 PE	R 103 PE	250				2600	348	210
YGPEX 123 PE	YFPEX 123 PE	R 123 PE	300				2800	398	255
YGPEX 64 PE	YFPEX 64 PE	R 64 PE	150	213	30	Rolamento de Esferas	2400	245	140
YGPEX 84 PE	YFPEX 84 PE	R 84 PE	200				2800	300	180
YGPEX 104 PE	YFPEX 104 PE	R 104 PE	250				3600	365	230
YGPEX 124 PE	YFPEX 124 PE	R 124 PE	300				3800	390	255

### Acessórios/Opções de Freio

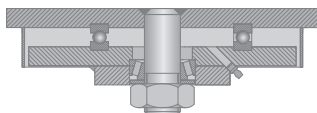


FL - Freio Lateral

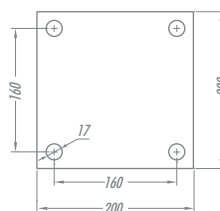


BG - Bloqueio de Giro

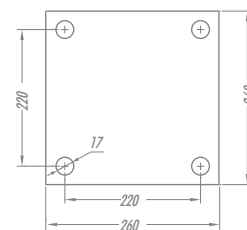
### Cabeçote



### Tipos de Placa



Placa 63 a 123



Placa 64 a 124

# YPEX

## B - BORRACHA MOLDADA







Capacidade até 2000kg

**GARFO** Garfo reforçado, fabricado em chapas de aço carbono, cabeçote com rolamento axial de esferas e rolamento de rolos cônicos. Acabamento pintado. Eixo da roda parafusado.



### RODA

B - Borracha Moldada. Dureza: 80 Shore A. (-20°C e +70°C)  
 Produzidas com revestimento de borracha moldada vulcanizada em núcleo de ferro fundido cinzento. Rodam com suavidade e baixo nível de ruídos, absorvem choques e vibrações. São resistentes a abrasão e produtos químicos. Podem ser utilizadas em velocidades de até 20km/h quando montadas com rolamento de esferas.

Rodízio Giratório	Rodízio Fixo	Roda	 (mm)	 (mm)	 (pol)	Tipo de Eixo (mancal)	 KG	 (mm)	 (mm)
Referência	Referência	Referência	(mm)	(mm)	(pol)			(mm)	(mm)
YGPEX 63 BE	YFPEX 63 BE	R 63 BE	150	151	25	Rolamento de Esferas	800	240	135
YGPEX 83 BE	YFPEX 83 BE	R 83 BE	200				1000	290	170
YGPEX 103 BE	YFPEX 103 BE	R 103 BE	250				1200	348	210
YGPEX 123 BE	YFPEX 123 BE	R 123 BE	300				1500	398	255
YGPEX 64 BE	YFPEX 64 BE	R 64 BE	150	213	30	Rolamento de Esferas	1000	245	140
YGPEX 84 BE	YFPEX 84 BE	R 84 BE	200				1300	300	180
YGPEX 104 BE	YFPEX 104 BE	R 104 BE	250				1600	365	230
YGPEX 124 BE	YFPEX 124 BE	R 124 BE	300				2000	390	255

### Acessórios/Opções de Freio

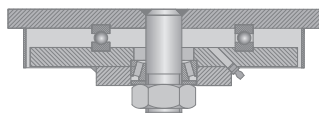


FL - Freio Lateral

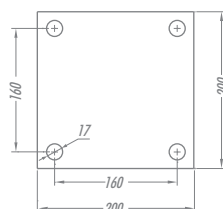


BG - Bloqueio de Giro

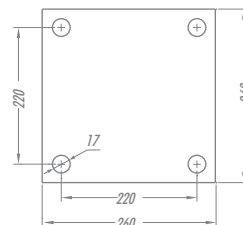
### Cabeçote



### Tipos de Placa



Placa 63 a 123



Placa 64 a 124



# YPEX

## F - FERRO FUNDIDO







Capacidade até 3800kg

**GARFO** Garfo reforçado, fabricado em chapas de aço carbono, cabeçote com rolamento axial de esferas e rolamento de rolos cônicos. Acabamento pintado. Eixo da roda parafusado.



### RODA

F - Ferro Fundido. Dureza: 160 Brinell. (-40 a +400°C)  
 Produzidas com ferro fundido cinzento, rodam com muita facilidade e proporcionam grande redução do esforço de movimentação. São muito resistentes e suportam cargas e temperaturas elevadas. Não são indicadas para a utilização quando o nível de ruídos e a conservação do piso são necessários.

Rodizio Giratório	Rodizio Fixo	Roda	 (mm)	 (mm)	 (pol)	Tipo de Eixo (mancal)	 KG	 (mm)	 (mm)	
Referência	Referência	Referência								
YGPEX 63 FE	YFPEX 63 FE	R 63 FE	150	151	25	Rolamento de Esferas	2000	240	135	
YGPEX 83 FE	YFPEX 83 FE	R 83 FE	200				2400	290	170	
YGPEX 103 FE	YFPEX 103 FE	R 103 FE	250				2600	348	210	
YGPEX 123 FE	YFPEX 123 FE	R 123 FE	300				2800	398	255	
YGPEX 64 FE	YFPEX 64 FE	R 64 FE	150	213			30	2400	245	140
YGPEX 84 FE	YFPEX 84 FE	R 84 FE	200					2800	300	180
YGPEX 104 FE	YFPEX 104 FE	R 104 FE	250					3600	365	230
YGPEX 124 FE	YFPEX 124 FE	R 124 FE	300					3800	390	255

### Acessórios/Opções de Freio

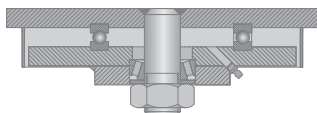


FL - Freio Lateral

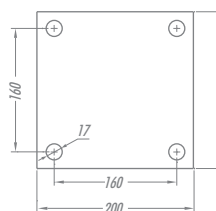


BG - Bloqueio de Giro

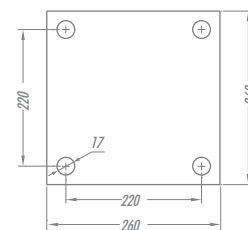
### Cabeçote



### Tipos de Placa



Placa 63 a 123



Placa 64 a 124