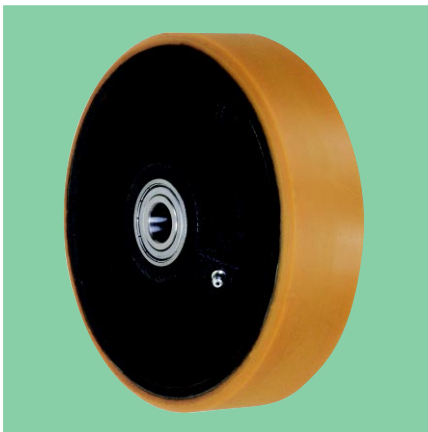


# P – POLIURETANO MOLDEADO

SCHIOPPA



R 82 PE

Rueda de hierro fundido, revestida en poliuretano moldeado de alta calidad. Tiene excelente abrasión y óptima resistencia a impactos, y es muy utilizada en pisos ligeramente contaminados por grasas, sales, aceites, solventes y tintas, teniendo como principal punto de referencia su alta capacidad de carga, equivalente a las ruedas de hierro fundido. Este tipo de rueda es muy utilizada por industrias químicas, automovilísticas, autopiezas, etc.

**Dureza:** 90 (± 5) Shore A.

**Color:** Amarillo.

**Temperatura:** desde -40° hasta 80° C.

						Ref. Rueda
3"	1.¼"	5/16"	37		125	R 312 PN
4"	1.½"	7/16"	47		200	R 414 PN
5"					250	R 514 PN
6"					300	R 614 PN
4"					200	R 414 PR
5"					250	R 514 PR
6"					300	R 614 PR
4"	2"	5/8"	62		250	R 42 PR
5"					325	R 52 PR
6"					400	R 62 PR
7"					500	R 72 PR
8"					550	R 82 PR
9"				550	R 92 PR	
10"	70	1"	78	700	R 102 PR	
6"				600	R 63 PR	
8"				800	R 83 PR	
10"				1000	R 103 PR	
12"				1200	R 123 PR	
6"				800	R 64 PR	
8"	1000	R 84 PR				
4"	2"	17	62		250	R 42 PE
5"					325	R 52 PE
6"					400	R 62 PE
7"					500	R 72 PE
8"					550	R 82 PE
9"					550	R 92 PE
10"	700	R 102 PE				
6"	70	25	78		600	R 63 PE
8"					800	R 83 PE
10"					1000	R 103 PE
12"					1200	R 123 PE
6"					800	R 64 PE
8"				1000	R 84 PE	
10"	1400	R 104 PE				
12"	100	30	110	1700	R 124 PE	
16"				2800	R 165 PE	
20"				3000	R 205 PE	
20"				3000	R 205 PE	