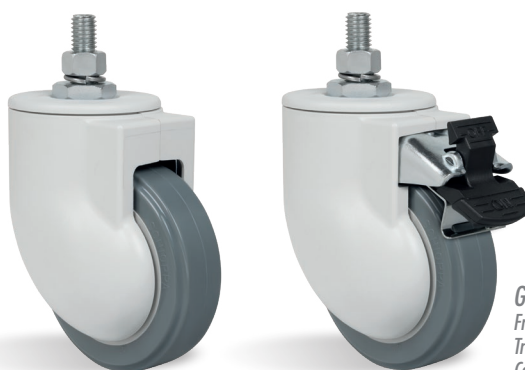


AGILE

Capacidade até 170kg

Garfo com estrutura interna em chapa estampada com acabamento zincado, cabeçote com dupla pista de esferas e coberto com capas injetadas em Poliamida 6 (Nylon).



G
Freio Total
Trava o Giro do
Cabeçote e da Roda.

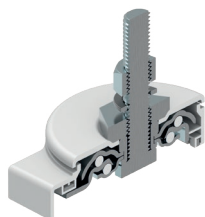


RODA BP - Composto Termoplástico com PVC. Dureza: 85 Shore A. (-10°C a +50°C)

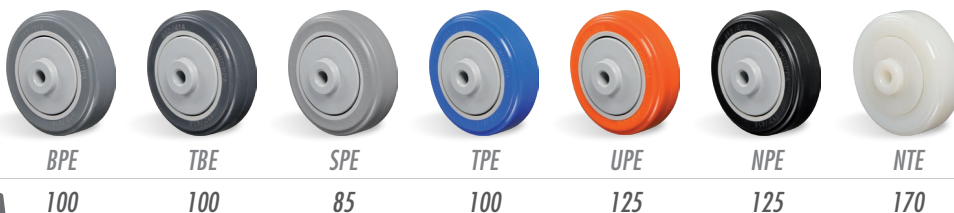
Produzida com revestimento em composto termoplástico com PVC e núcleo em polipropileno copolímero recicláveis. Proporciona rodamgem silenciosa, ótima proteção ao piso, excelente resistência química, boa resistência ao desgaste e aos impactos, resultando em ótima relação custo/benefício. A velocidade de trabalho indicada é até 4km/h.

Rodizio Giratório	Rodizio Giratório com Freio	Roda								
Referência			(mm)	(mm)	(pol)		KG	(mm)	s/ freio (mm)	c/ freio G (mm)
GLE CGE 412 BP	GLE CGE 412 BP G	R 412 BP	100	32	5/16"	Furo Passante	65	134	80	107
GLE CGE 412 BPE	GLE CGE 412 BPE G	R 412 BPE				Rolamento de Esferas	100			

Cabeçote

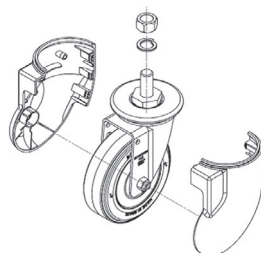


Tipos de Roda



KG	BPE	TBE	SPE	TPE	UPE	NPE	NTE
	100	100	85	100	125	125	170

Esquema de Montagem



Cores



Fixações/Acessórios



Espiga Roscada
1/2"NC X 25mm

LE



Espiga Roscada
1/2"NC X 64mm

LEX



Fixação por
Expansor de Borracha

Ver Tabela Abaixo

EX



Fixação por
Expansor de Alumínio

Ver Tabela Abaixo

EA



Fixação por
Expansor de Nylon

Ver Tabela Abaixo

EXN2

FIXAÇÃO POR EXPANSOR E BORRACHA		
REFERÊNCIA	MEDIDA (mm)	
EX1	18-21	45
EX2	21-24	
EX3	25-28	
EX4	27-30	
EX5	37-40	

FIXAÇÃO POR EXPANSOR DE ALUMÍNIO		
REFERÊNCIA	MEDIDA (mm)	
EA2	21-27	70
EA4	27-33	

FIXAÇÃO POR EXPANSOR DE NYLON		
REFERÊNCIA	MEDIDA (mm)	
EXN2	21,5-26,7	70
P/ ESPIGA M10 x 75 mm		