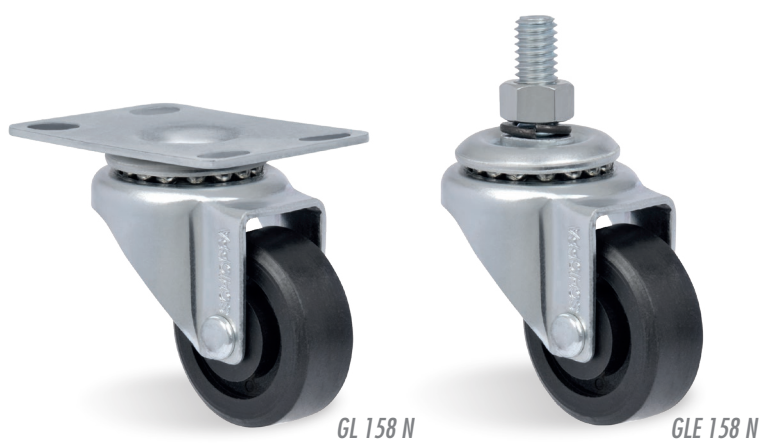


# FREEZER

Capacidade até 150kg

Garfo fabricado em chapa estampada para rodamem simples e dupla, cabeçote com dupla pista de esferas, acabamento zincado branco e bicromatizado (amarelo).



**RODA N - Nylon Reforçado com Fibra de Vidro. Dureza: 80 Shore D. (-40°C a +180°C).**

Produzida com Poliamida 6 (Nylon) reforçado com fibra de vidro. Indicada para utilização em aplicações em altas e baixas temperaturas. Leve, possui ótima resistência mecânica, roda com muita facilidade exigindo menor esforço para manobras e movimentação. Resistente a graxas, óleos, sais e alguns tipos de ácidos.

**RODA Z - Zamak. Dureza: 115 Brinell. (-40°C a +180°C).**

Produzida com zamak, roda com muita facilidade e proporciona grande redução do esforço de movimentação. É muito resistente e suporta cargas e temperaturas elevadas. Não são indicadas para a utilização quando o nível de ruídos e a conservação do piso são necessários.

**RODA NPP - Polipropileno. Dureza: 65 Shore D. (-20°C a +70°C).** Produzidas em injeção única com polipropileno copolímero reciclável. Indicadas para cargas leves, rodam com muita facilidade requerendo pouco esforço para movimentação, não deformam sob carga estática e possuem ótima relação custo/benefício. Apresentam boa resistência química e a impactos moderados. A velocidade de trabalho indicada é até 4km/h.



Rodízio Giratório	Rodízio Giratório com Freio								
Referência		(mm)	(mm)	(pol)		KG	(mm)	s/ freio (mm)	c/ freio (mm)
GL 158 N R36	-	36	15	1/4"	Furo Passante	120	56	42	-
GL 158 N	-	41	17				58	44	-
GL 158 Z	-					150	67	45	78
GLE 210 N HUS	GLE 210 N FP HUS	50	19	5/16"		120	86	64	77
GLE 212 NPP ESPIGA 3/8"	GLE 212 NPP SL ESPIGA 3/8"	64	32				86	64	77

## Fixações



Espiga Roscada  
3/8" NC X 10mm

LE 10



Espiga Roscada  
3/8" NC X 16mm

LE 16



Espiga Roscada  
3/8" NC X 25mm

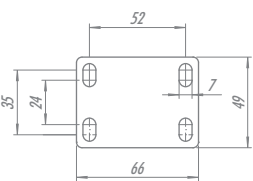
LE



Espiga Roscada  
1/2" NC X 40mm

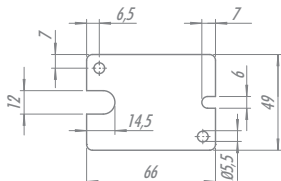
LE HUS

## Tipos de Placa



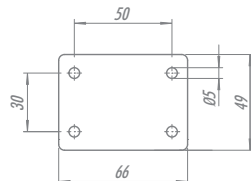
Placa GL/GLD

\*Opcional para linha 158/210



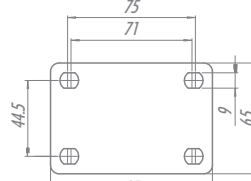
Placa GLP/GLDP

\*Opcional para linha 158/210



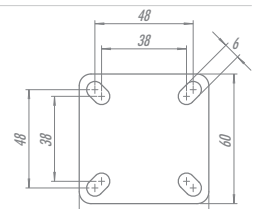
Placa ESM

\*Opcional para linha 158/210



Placa LA

\*Opcional para linha 158/210/212



Placa P60

\*Opcional para linha 158/210