



# L12

## BIN - BORRACHA MOLDADA

Capacidade até 150kg

Garfo fabricado em chapa estampada e cabeçote com dupla pista de esferas, acabamento zincado. Eixo da roda parafusado.



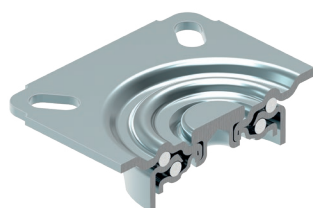
**RODA BIN – Borracha Moldada – Núcleo de Ebonite. Dureza: 80 Shore A. (-20°C a +70°C).** Produzida com revestimento de borracha moldada vulcanizada em núcleo de ebonite. É leve, roda com suavidade e baixo nível de ruídos, absorve choques e vibrações, e não oxida. É muito resistente à abrasão e a produtos químicos. A velocidade de trabalho indicada é até 4 km/h.

Rodízio Giratório	Rodízio Fixo	Roda									
Referência			(mm)	(mm)	(pol)		KG	(mm)	s/ freio (mm)	c/ freio G (mm)	c/ freio SL (mm)
GL 312 BIN	FL 312 BIN	R 312 BIN	75	32	5/16"	Bucha de Nylon	90	103	71	107	80
GL 412 BIN	FL 412 BIN	R 412 BIN	100				125	126	80		
GL 512 BIN	FL 512 BIN	R 512 BIN	125				150	156	105	122	105

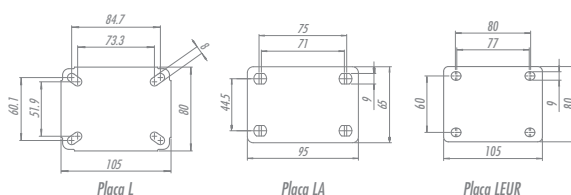
### Fixações/Acessórios

Furo Central	Espiga Roscada		Expansor de Borracha	Expansor de Alumínio	Expansor de Nylon	Espiga Lisa	Bucha de Nylon	Cap's
13mm	1/2"NC X 25mm	1/2"NC X 64mm	Ver tabela abaixo	Ver tabela abaixo	Ver tabela abaixo	Ø7/16" X 50mm	Ver tabela abaixo	Ver tabela abaixo
LES	LE	LEX	EX	EA	EXN2	LEL	S	T

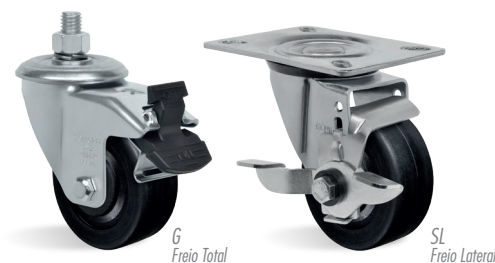
### Cabeçote



### Tipos de Placa



### Opções de Freio



FIXAÇÃO POR EXPANSOR DE BORRACHA		FIXAÇÃO POR EXPANSOR DE ALUMÍNIO		FIXAÇÃO POR EXPANSOR DE NYLON		FIXAÇÃO POR BUCHA DE NYLON		CAPS Nº	ROSCA
REFERÊNCIA	MEDIDA (mm)	REFERÊNCIA	MEDIDA (mm)	REFERÊNCIA	MEDIDA (mm)	REFERÊNCIA	MEDIDA (mm)		
EX1	18-21	EA2	21-27	EXN2	21,5-26,7	S1	Ø38	T1	1/2" BSP
EX2	21-24					S2	Ø30		
EX3	25-28	S3	Ø25						
EX4	27-30	EA4	27-33	P/ ESPIGA M10 x 75 mm		S4	∅ 40 x 40	T2	3/4" BSP
EX5	37-40					T3	1" BSP		