



# L12

## BP - PVC

Capacidade até 125kg

Garfo fabricado em chapa estampada e cabeçote com dupla pista de esferas, acabamento zincado. Eixo da roda parafusado.



**RODA BP - Composto Termoplástico com PVC. Dureza: 85 Shore A. (-10°C a +50°C).** Produzida com revestimento em composto termoplástico com PVC e núcleo em polipropileno copolímero recicláveis. Proporciona rodagem macia e silenciosa, ótima proteção ao piso, excelente resistência química, boa resistência ao desgaste e aos impactos, resultando em ótima relação custo/benefício. A velocidade de trabalho indicada é até 4km/h.

Rodízio Giratório	Rodízio Fixo	Roda									
Referência			(mm)	(mm)	(pol)		KG	(mm)	s/ freio (mm)	c/ freio G (mm)	c/ freio SL (mm)
GL 312 BP	FL 312 BP	R 312 BP	75	32	5/16"	Furo Passante s/ Calota	60	103	71	107	80
GL 312 BPN	FL 312 BPN	R 312 BPN				Furo Passante c/ Calota					
GL 312 BPE	FL 312 BPE	R 312 BPE				Rolamento de Esferas c/ Calota					
GL 412 BP	FL 412 BP	R 412 BP	Furo Passante s/ Calota			65	126	80	105	122	105
GL 412 BPN	FL 412 BPN	R 412 BPN	Furo Passante c/ Calota								
GL 412 BPE	FL 412 BPE	R 412 BPE	Rolamento de Esferas c/ Calota								
GL 512 BP	FL 512 BP	R 512 BP	Furo Passante s/ Calota			75	156	105	122	110	110
GL 512 BPN	FL 512 BPN	R 512 BPN	Furo Passante c/ Calota								
GL 512 BPE	FL 512 BPE	R 512 BPE	Rolamento de Esferas c/ Calota								
GL 612 BP	FL 612 BP	R 612 BP	Furo Passante s/ Calota			85	178	110	110	110	110
GL 612 BPE	FL 612 BPE	R 612 BPE	Rolamento de Esferas c/ Calota								

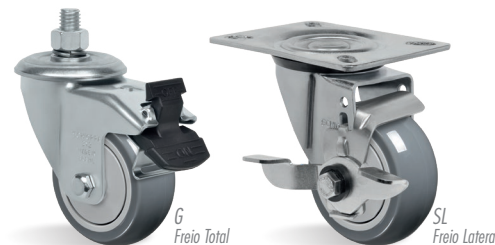
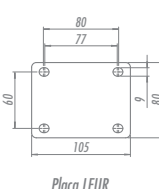
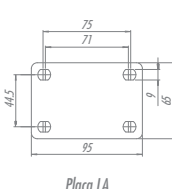
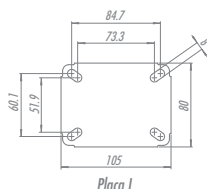
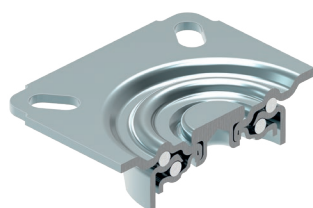
### Fixações/Acessórios

Furo Central	Espiga Roscada	Expansor de Borracha	Expansor de Alumínio	Expansor de Nylon	Espiga Lisa	Bucha de Nylon	Cap's	
13mm	1/2"NC X 25mm	1/2"NC X 64mm	Ver tabela abaixo	Ver tabela abaixo	Ver tabela abaixo	Ø7/16" X 50mm	Ver tabela abaixo	
LES	LE	LEX	EX	EA	EXN2	LEL	S	T

### Cabeçote

### Tipos de Placa

### Opções de Freio



FIXAÇÃO POR EXPANSOR DE BORRACHA		FIXAÇÃO POR EXPANSOR DE ALUMÍNIO		FIXAÇÃO POR EXPANSOR DE NYLON		FIXAÇÃO POR BUCHA DE NYLON		CAPS Nº	ROSCA
REFERÊNCIA	MEDIDA (mm)	REFERÊNCIA	MEDIDA (mm)	REFERÊNCIA	MEDIDA (mm)	REFERÊNCIA	MEDIDA (mm)		
EX1	18-21	EA2	21-27	EXN2	21,5-26,7	S1	Ø38	T1	1/2" BSP
EX2	21-24					S2	Ø30		
EX3	25-28					S3	Ø25		
EX4	27-30	EA4	27-33	P/ ESPIGA M10 x 75 mm		S4	∇ 40 x 40	T2	3/4" BSP
EX5	37-40					T3	1" BSP		

# L12

## SP - BORRACHA SOFT

Capacidade até 125kg

Garfo fabricado em chapa estampada e cabeçote com dupla pista de esferas, acabamento zincado. Eixo da roda parafusado.



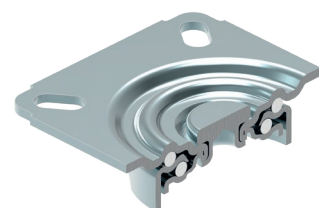
**RODA SP - Borracha Termoplástica Extra Macia. Dureza: 65 Shore A. (-10°C a +50°C).** Roda injetada com revestimento em borracha termoplástica extra macia e núcleo em polipropileno copolímero recicláveis. Suas vantagens são o baixíssimo nível de ruído no deslocamento e a redução de vibrações. Indicadas para movimentações de cargas leves, proporcionam excelente proteção ao piso, resistência regular a impactos e boa resistência a meios químicos. A velocidade de trabalho indicada é até 4km/h.

Rodízio Giratório	Rodízio Fixo	Roda									
Referência			(mm)	(mm)	(pol)		KG	(mm)	s/ freio (mm)	c/ freio G (mm)	c/ freio SL (mm)
GL 312 SP	FL 312 SP	R 312 SP	75	32	5/16"	Furo Passante s/ Calota	60	103	71	107	80
GL 312 SPN	FL 312 SPN	R 312 SPN				Furo Passante c/ Calota					
GL 312 SPE	FL 312 SPE	R 312 SPE				Rolamento de Esferas c/ Calota					
GL 412 SP	FL 412 SP	R 412 SP	100			Furo Passante s/ Calota	65	126	80	107	80
GL 412 SPN	FL 412 SPN	R 412 SPN				Furo Passante c/ Calota					
GL 412 SPE	FL 412 SPE	R 412 SPE				Rolamento de Esferas c/ Calota					
GL 512 SP	FL 512 SP	R 512 SP	125			Furo Passante s/ Calota	75	156	105	122	105
GL 512 SPN	FL 512 SPN	R 512 SPN				Furo Passante c/ Calota					
GL 512 SPE	FL 512 SPE	R 512 SPE				Rolamento de Esferas c/ Calota					
GL 612 SP	FL 612 SP	R 612 SP	150			Furo Passante s/ Calota	85	178	110	122	110
GL 612 SPN	FL 612 SPN	R 612 SPN				Furo Passante c/ Calota					
GL 612 SPE	FL 612 SPE	R 612 SPE				Rolamento de Esferas c/ Calota					

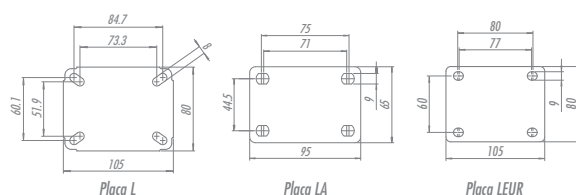
### Fixações/Acessórios

Furo Central	Espiga Roscada	Expansor de Borracha	Expansor de Alumínio	Expansor de Nylon	Espiga Lisa	Bucha de Nylon	Cap's	
13mm	1/2"NC X 25mm	1/2"NC X 64mm	Ver tabela abaixo	Ver tabela abaixo	Ver tabela abaixo	Ø7/16" X 50mm	Ver tabela abaixo	
LES	LE	LEX	EX	EA	EXN2	LEL	S	T

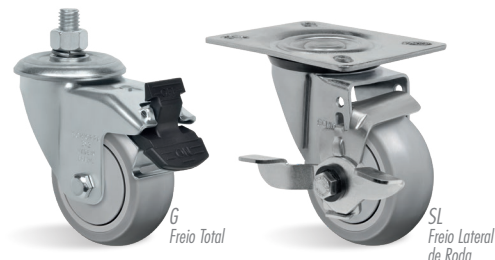
### Cabeçote



### Tipos de Placa



### Opções de Freio



FIXAÇÃO POR EXPANSOR DE BORRACHA		FIXAÇÃO POR EXPANSOR DE ALUMÍNIO		FIXAÇÃO POR EXPANSOR DE NYLON		FIXAÇÃO POR BUCHA DE NYLON		CAPS Nº	ROSCA
REFERÊNCIA	MEDIDA (mm)	REFERÊNCIA	MEDIDA (mm)	REFERÊNCIA	MEDIDA (mm)	REFERÊNCIA	MEDIDA (mm)		
EX1	18-21	EA2	21-27	EXN2	21,5-26,7	S1	Ø38	T1	1/2" BSP
EX2	21-24					S2	Ø30		
EX3	25-28					S3	Ø25		
EX4	27-30	EA4	27-33	P/ ESPIGA M10 x 75 mm		S4	40 x 40	T2	3/4" BSP
EX5	37-40					T3	1" BSP		



# L12

## TB - BORRACHA TERMOPLÁSTICA

**Capacidade até 150kg**

Garfo fabricado em chapa estampada e cabeçote com dupla pista de esferas, acabamento zincado. Eixo da roda parafusado.



**RODATB - Borracha Termoplástica. Dureza: 80 Shore A. (-20°C a +70°C).** Produzida com revestimento em borracha termoplástica e núcleo em polipropileno copolímero recicláveis. Apresenta excelente proteção ao piso, rodamgem macia e silenciosa, facilidade para movimentação e manobras, resiste a impactos, possui baixa deformação sob carga e excelente resistência a abrasão. Possui boa resistência a intempéries e a agentes químicos como sais e graxas. A velocidade de trabalho indicada é até 4km/h.

Rodízio Giratório	Rodízio Fixo	Roda									
Referência			(mm)	(mm)	(pol)		KG	(mm)	s/ freio (mm)	c/ freio G (mm)	c/ freio SL (mm)
GL 312 TB	FL 312 TB	R 312 TB	75	32	5/16"	Furo Passante s/ Calota	70	103	71	107	80
GL 312 TBN	FL 312 TBN	R 312 TBN				Furo Passante c/ Calota					
GL 312 TBE	FL 312 TBE	R 312 TBE				Rolamento de Esferas c/ Calota					
GL 412 TB	FL 412 TB	R 412 TB	Furo Passante s/ Calota			80	126	80	105	122	105
GL 412 TBN	FL 412 TBN	R 412 TBN	Furo Passante c/ Calota								
GL 412 TBE	FL 412 TBE	R 412 TBE	Rolamento de Esferas c/ Calota								
GL 512 TB	FL 512 TB	R 512 TB	Furo Passante s/ Calota			90	156	105	122	110	110
GL 512 TBN	FL 512 TBN	R 512 TBN	Furo Passante c/ Calota								
GL 512 TBE	FL 512 TBE	R 512 TBE	Rolamento de Esferas c/ Calota								
GL 612 TB	FL 612 TB	R 612 TB	Furo Passante s/ Calota			100	178	110	110	110	110
GL 612 TBE	FL 612 TBE	R 612 TBE	Rolamento de Esferas c/ Calota								

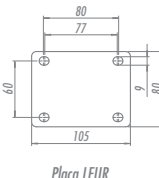
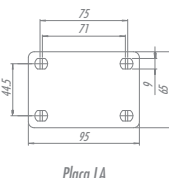
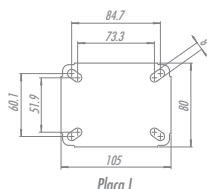
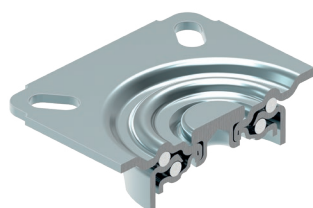
### Fixações/Acessórios

Furo Central	Espiga Roscada	Expansor de Borracha	Expansor de Alumínio	Expansor de Nylon	Espiga Lisa	Bucha de Nylon	Cap's
13mm	1/2"NC X 25mm	1/2"NC X 64mm	Ver tabela abaixo	Ver tabela abaixo	Ver tabela abaixo	Ø7/16" X 50mm	Ver tabela abaixo
LES	LE	LEX	EX	EA	EXN2	LEL	T

### Cabeçote

### Tipos de Placa

### Opções de Freio



FIXAÇÃO POR EXPANSOR DE BORRACHA		FIXAÇÃO POR EXPANSOR DE ALUMÍNIO		FIXAÇÃO POR EXPANSOR DE NYLON		FIXAÇÃO POR BUCHA DE NYLON		CAPS Nº	ROSCA
REFERÊNCIA	MEDIDA (mm)	REFERÊNCIA	MEDIDA (mm)	REFERÊNCIA	MEDIDA (mm)	REFERÊNCIA	MEDIDA (mm)		
EX1	18-21	EA2	21-27	EXN2	21,5-26,7	S1	Ø38	T1	1/2" BSP
EX2	21-24					S2	Ø30		
EX3	25-28	S3	Ø25						
EX4	27-30	EA4	27-33	P/ ESPIGA M10 x 75 mm		S4	∇ 40 x 40	T2	3/4" BSP
EX5	37-40					T3	1" BSP		

# L12

## TP - COMPOSTO TERMOPLÁSTICO

Capacidade até 150kg



Garfo fabricado em chapa estampada e cabeçote com dupla pista de esferas, acabamento zincado. Eixo da roda parafusado.



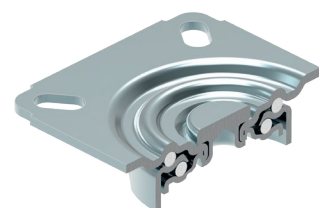
**RODA TP - Composto Termoplástico. Dureza: 85 Shore A. (-10°C a +50°C).** Produzida com revestimento em composto termoplástico e núcleo em polipropileno copolímero recicláveis. Proporciona rodagem macia e silenciosa, ótima proteção ao piso, excelente resistência química, boa resistência ao desgaste e impactos, resultando em ótima relação custo/benefício. A velocidade de trabalho indicada é até 4km/h.

Rodizio Giratório	Rodizio Fixo	Roda									
Referência			(mm)	(mm)	(pol)		KG	(mm)	s/ freio (mm)	c/ freio G (mm)	c/ freio SL (mm)
GL 312 TP	FL 312 TP	R 312 TP	75	32	5/16"	Furo Passante s/ Calota	70	103	71	107	80
GL 312 TPN	FL 312 TPN	R 312 TPN				Furo Passante c/ Calota					
GL 312 TPE	FL 312 TPE	R 312 TPE				Rolamento de Esferas c/ Calota					
GL 412 TP	FL 412 TP	R 412 TP	100	32	5/16"	Furo Passante s/ Calota	80	126	80	107	80
GL 412 TPN	FL 412 TPN	R 412 TPN				Furo Passante c/ Calota					
GL 412 TPE	FL 412 TPE	R 412 TPE				Rolamento de Esferas c/ Calota					
GL 512 TP	FL 512 TP	R 512 TP	125	32	5/16"	Furo Passante s/ Calota	90	156	105	122	105
GL 512 TPN	FL 512 TPN	R 512 TPN				Furo Passante c/ Calota					
GL 512 TPE	FL 512 TPE	R 512 TPE				Rolamento de Esferas c/ Calota					
GL 612 TP	FL 612 TP	R 612 TP	150	32	5/16"	Furo Passante s/ Calota	100	178	110	122	110
GL 612 TPE	FL 612 TPE	R 612 TPE				Rolamento de Esferas c/ Calota					

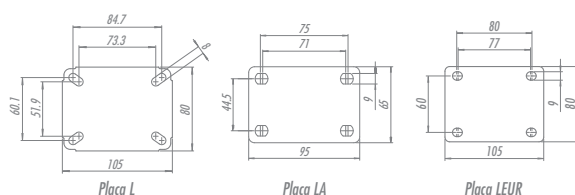
### Fixações/Acessórios

Furo Central	Espiga Roscada	Expansor de Borracha	Expansor de Alumínio	Expansor de Nylon	Espiga Lisa	Bucha de Nylon	Cap's	
13mm	1/2"NC X 25mm	1/2"NC X 64mm	Ver tabela abaixo	Ver tabela abaixo	Ver tabela abaixo	Ø7/16" X 50mm	Ver tabela abaixo	
LES	LE	LEX	EX	EA	EXN2	LEL	S	T

### Cabeçote



### Tipos de Placa



### Opções de Freio



FIXAÇÃO POR EXPANSOR DE BORRACHA		FIXAÇÃO POR EXPANSOR DE ALUMÍNIO		FIXAÇÃO POR EXPANSOR DE NYLON		FIXAÇÃO POR BUCHA DE NYLON		CAPS Nº	ROSCA
REFERÊNCIA	MEDIDA (mm)	REFERÊNCIA	MEDIDA (mm)	REFERÊNCIA	MEDIDA (mm)	REFERÊNCIA	MEDIDA (mm)		
EX1	18-21	EA2	21-27	EXN2	21,5-26,7	S1	Ø38	T1	1/2" BSP
EX2	21-24					S2	Ø30	T2	3/4" BSP
EX3	25-28	EA4	27-33	P/ ESPIGA M10 x 75 mm		S3	Ø25	T3	1" BSP
EX4	27-30					S4	40 x 40		
EX5	37-40								

# L12

## UP - POLIURETANO TERMOPLÁSTICO

Capacidade até 165kg

Garfo fabricado em chapa estampada e cabeçote com dupla pista de esferas, acabamento zincado. Eixo da roda parafusado.



**RODA UP - Poliuretano Termoplástico. Dureza: 90 Shore A. (-20°C a +70°C).** Produzida com revestimento em poliuretano elastollan e núcleo em polipropileno copolímero recicláveis. Ideal para quem procura excelente capacidade de carga aliada a uma ótima proteção do piso com baixo ruído no deslocamento, proporciona excelente resistência a abrasão e impactos. Resistente a graxas, óleos minerais e alguns ácidos. A velocidade de trabalho indicada é até 4 km/h.

Rodízio Giratório	Rodízio Fixo	Roda									
Referência			(mm)	(mm)	(pol)		KG	(mm)	s/ freio (mm)	c/ freio G (mm)	c/ freio SL (mm)
GL 312 UP	FL 312 UP	R 312 UP	75	32	5/16"	Furo Passante s/ Calota	80	103	71	107	80
GL 312 UPN	FL 312 UPN	R 312 UPN				Furo Passante c/ Calota					
GL 312 UPE	FL 312 UPE	R 312 UPE				Rolamento de Esferas c/ Calota					
GL 412 UP	FL 412 UP	R 412 UP	Furo Passante s/ Calota			90	126	80	105	122	105
GL 412 UPN	FL 412 UPN	R 412 UPN	Furo Passante c/ Calota								
GL 412 UPE	FL 412 UPE	R 412 UPE	Rolamento de Esferas c/ Calota								
GL 512 UP	FL 512 UP	R 512 UP	Furo Passante s/ Calota			100	156	105	122	110	110
GL 512 UPN	FL 512 UPN	R 512 UPN	Furo Passante c/ Calota								
GL 512 UPE	FL 512 UPE	R 512 UPE	Rolamento de Esferas c/ Calota								
GL 612 UP	FL 612 UP	R 612 UP	Furo Passante s/ Calota			150	178	110	110	110	110
GL 612 UPE	FL 612 UPE	R 612 UPE	Rolamento de Esferas c/ Calota								

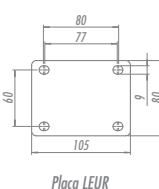
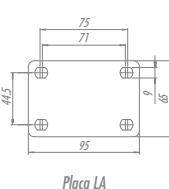
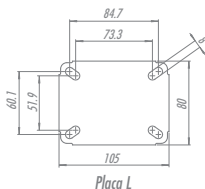
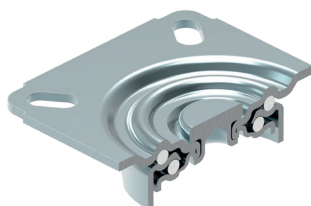
### Fixações/Acessórios

Furo Central	Espiga Roscada	Expansor de Borracha	Expansor de Alumínio	Expansor de Nylon	Espiga Lisa	Bucha de Nylon	Cap's	
13mm	1/2"NC X 25mm	1/2"NC X 64mm	Ver tabela abaixo	Ver tabela abaixo	Ver tabela abaixo	Ø7/16" X 50mm	Ver tabela abaixo	
LES	LE	LEX	EX	EA	EXN2	LEL	S	T

### Cabeçote

### Tipos de Placa

### Opções de Freio



FIXAÇÃO POR EXPANSOR DE BORRACHA		FIXAÇÃO POR EXPANSOR DE ALUMÍNIO		FIXAÇÃO POR EXPANSOR DE NYLON		FIXAÇÃO POR BUCHA DE NYLON		CAPS Nº	ROSCA
REFERÊNCIA	MEDIDA (mm)	REFERÊNCIA	MEDIDA (mm)	REFERÊNCIA	MEDIDA (mm)	REFERÊNCIA	MEDIDA (mm)		
EX1	18-21	EA2	21-27	EXN2	21,5-26,7	S1	Ø38	T1	1/2" BSP
EX2	21-24					S2	Ø30		
EX3	25-28	S3	Ø25						
EX4	27-30	EA4	27-33	P/ ESPIGA M10 x 75 mm		S4	∅ 40 x 40	T2	3/4" BSP
EX5	37-40			T3	1" BSP				

# L12

## NP - POLIPROPILENO

Capacidade até 165kg

Garfo fabricado em chapa estampada e cabeçote com dupla pista de esferas, acabamento zincado. Eixo da roda parafusado.



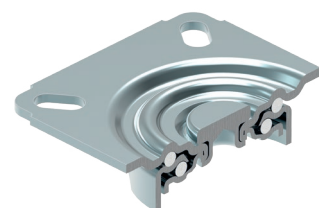
**RODA NP - Polipropileno. Dureza: 65 Shore D. (-20°C a +70°C).** Injetada com revestimento e núcleo em polipropileno copolímero reciclável. Indicada para cargas leves e médias, roda com muita facilidade requerendo pouco esforço para movimentação, não deforma sob carga estática e possui ótima relação custo/benefício. Apresenta boa resistência química e a impactos moderados. A velocidade de trabalho indicada é até 4 km/h.

Rodízio Giratório	Rodízio Fixo	Roda									
Referência			(mm)	(mm)	(pol)		KG	(mm)	s/ freio (mm)	c/ freio G (mm)	c/ freio SL (mm)
GL 312 NP	FL 312 NP	R 312 NP	75	32	5/16"	Furo Passante s/ Calota	80	103	71	107	80
GL 312 NPN	FL 312 NPN	R 312 NPN				Furo Passante c/ Calota					
GL 312 NPE	FL 312 NPE	R 312 NPE				Rolamento de Esferas c/ Calota					
GL 412 NP	FL 412 NP	R 412 NP	100			Furo Passante s/ Calota	90	126	80	107	80
GL 412 NPN	FL 412 NPN	R 412 NPN				Furo Passante c/ Calota					
GL 412 NPE	FL 412 NPE	R 412 NPE				Rolamento de Esferas c/ Calota					
GL 512 NP	FL 512 NP	R 512 NP	125			Furo Passante s/ Calota	100	156	105	122	105
GL 512 NPN	FL 512 NPN	R 512 NPN				Furo Passante c/ Calota					
GL 512 NPE	FL 512 NPE	R 512 NPE				Rolamento de Esferas c/ Calota					
GL 612 NP	FL 612 NP	R 612 NP	150			Furo Passante s/ Calota	125	178	110	110	110
GL 612 NPE	FL 612 NPE	R 612 NPE				Rolamento de Esferas c/ Calota					

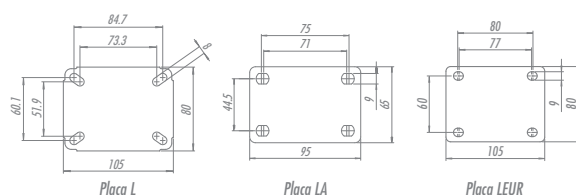
### Fixações/Acessórios

Furo Central	Espiga Roscada	Espiga Roscada	Expansor de Borracha	Expansor de Alumínio	Expansor de Nylon	Espiga Lisa	Bucha de Nylon	Cap's
13mm	1/2"NC X 25mm	1/2"NC X 64mm	Ver tabela abaixo	Ver tabela abaixo	Ver tabela abaixo	Ø7/16" X 50mm	Ver tabela abaixo	Ver tabela abaixo
LES	LE	LEX	EX	EA	EXN2	LEL	S	T

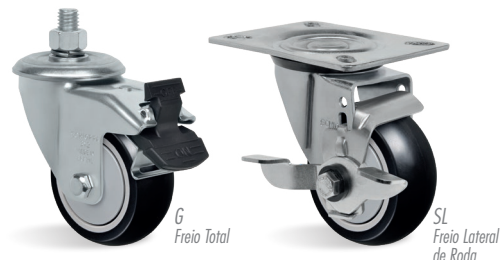
### Cabeçote



### Tipos de Placa



### Opções de Freio



FIXAÇÃO POR EXPANSOR DE BORRACHA		FIXAÇÃO POR EXPANSOR DE ALUMÍNIO		FIXAÇÃO POR EXPANSOR DE NYLON		FIXAÇÃO POR BUCHA DE NYLON		CAPS Nº	ROSCA
REFERÊNCIA	MEDIDA (mm)	REFERÊNCIA	MEDIDA (mm)	REFERÊNCIA	MEDIDA (mm)	REFERÊNCIA	MEDIDA (mm)		
EX1	18-21	EA2	21-27	EXN2	21,5-26,7	S1	Ø38	T1	1/2" BSP
EX2	21-24					S2	Ø30	T2	3/4" BSP
EX3	25-28			P/ ESPIGA M10 x 75 mm	S3	Ø25	T3	1" BSP	
EX4	27-30				S4	40 x 40			
EX5	37-40								



# L12

## NPP - POLIPROPILENO

Capacidade até 125kg

Garfo fabricado em chapa estampada e cabeçote com dupla pista de esferas, acabamento zincado. Eixo da roda parafusado.



**RODA NPP - Polipropileno. Dureza: 65 Shore D. (-20°C a +70°C).** Produzida em injeção única com polipropileno copolímero reciclável. Indicada para cargas leves, roda com muita facilidade requerendo pouco esforço para movimentação, não deforma sob carga estática e possui ótima relação custo/benefício. Apresenta boa resistência química e a impactos moderados. A velocidade de trabalho indicada é até 4 km/h.

Rodízio Giratório	Rodízio Fixo	Roda										
Referência			(mm)	(mm)	(pol)		KG	(mm)	s/ freio (mm)	c/ freio G (mm)	c/ freio SL (mm)	
GL 212 NPP	FL 212 NPP	R 212 NPP	64	32	5/16"	Furo Passante s/ Calota	70	86	64	-	77	
GL 212 NPPE	FL 212 NPPE	R 212 NPPE				Rolamento de Esferas c/ Calota						
GL 312 NPP	FL 312 NPP	R 312 NPP	Furo Passante s/ Calota			103	71	107	80			
GL 312 NPPE	FL 312 NPPE	R 312 NPPE	Rolamento de Esferas c/ Calota									
GL 412 NPP	FL 412 NPP	R 412 NPP	Furo Passante s/ Calota			126	80	122	105			
GL 412 NPPE	FL 412 NPPE	R 412 NPPE	Rolamento de Esferas c/ Calota									
GL 512 NPP	FL 512 NPP	R 512 NPP	Furo Passante s/ Calota			156	105	122	105			
GL 512 NPPE	FL 512 NPPE	R 512 NPPE	2 Rolamentos de Esferas s/ Calota									

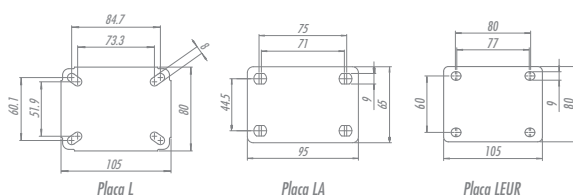
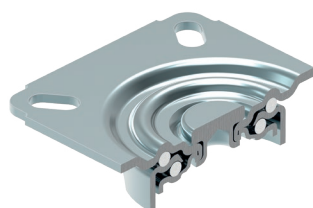
### Fixações/Acessórios

Furo Central	Espiga Roscada	Expansor de Borracha	Expansor de Alumínio	Expansor de Nylon	Espiga Lisa	Bucha de Nylon	Cap's	
13mm	1/2"NC X 25mm	1/2"NC X 64mm	Ver tabela abaixo	Ver tabela abaixo	Ver tabela abaixo	Ø7/16" X 50mm	Ver tabela abaixo	
LES	LE	LEX	EX	EA	EXN2	LEL	S	T

### Cabeçote

### Tipos de Placa

### Opções de Freio



FIXAÇÃO POR EXPANSOR DE BORRACHA		FIXAÇÃO POR EXPANSOR DE ALUMÍNIO		FIXAÇÃO POR EXPANSOR DE NYLON		FIXAÇÃO POR BUCHA DE NYLON		CAPS Nº	ROSCA
REFERÊNCIA	MEDIDA (mm)	REFERÊNCIA	MEDIDA (mm)	REFERÊNCIA	MEDIDA (mm)	REFERÊNCIA	MEDIDA (mm)		
EX1	18-21	EA2	21-27	EXN2	21,5-26,7	S1	Ø38	T1	1/2" BSP
EX2	21-24					S2	Ø30		
EX3	25-28					S3	Ø25		
EX4	27-30	EA4	27-33	P/ EPIGA M10 x 75 mm		S4	∇ 40 x 40	T2	3/4" BSP
EX5	37-40					T3	1" BSP		

# L12

## NT - NYLON TÉCNICO

Capacidade até 170kg

Garfo fabricado em chapa estampada e cabeçote com dupla pista de esferas, acabamento zincado. Eixo da roda parafusado.



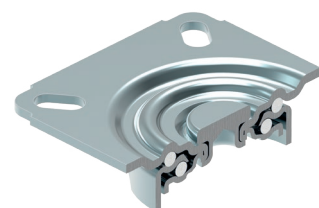
**RODA NT - Nylon Técnico. Dureza: 75 Shore D. (-40°C a +110°C).** Produzida com revestimento e núcleo em Poliamida 6 (Nylon) de alta qualidade. É leve e possui ótima resistência mecânica, roda com muita facilidade exigindo menor esforço para manobras e movimentação. Ideal para aplicações em ambientes úmidos, é resistente a graxas, óleos, sais e alguns tipos de ácidos. Fabricada com material reciclável. A velocidade de trabalho indicada é até 4 km/h.

Rodizio Giratório	Rodizio Fixo	Roda									
Referência			(mm)	(mm)	(pol)		KG	(mm)	s/ freio (mm)	c/ freio G (mm)	c/ freio SL (mm)
GL 312 NT	FL 312 NT	R 312 NT	75	32	5/16"	Furo Passante s/ Calota	150	103	71	107	80
GL 312 NTN	FL 312 NTN	R 312 NTN				Furo Passante c/ Calota					
GL 312 NTE	FL 312 NTE	R 312 NTE				Rolamento de Esferas c/ Calota					
GL 412 NT	FL 412 NT	R 412 NT	100	32	5/16"	Furo Passante s/ Calota	170	126	80	122	105
GL 412 NTN	FL 412 NTN	R 412 NTN				Furo Passante c/ Calota					
GL 412 NTE	FL 412 NTE	R 412 NTE				Rolamento de Esferas c/ Calota					
GL 512 NT	FL 512 NT	R 512 NT	125	32	5/16"	Furo Passante s/ Calota	170	156	105	122	105
GL 512 NTN	FL 512 NTN	R 512 NTN				Furo Passante c/ Calota					
GL 512 NTE	FL 512 NTE	R 512 NTE				Rolamento de Esferas c/ Calota					
GL 612 NT	FL 612 NT	R 612 NT	150	32	5/16"	Furo Passante s/ Calota	170	178	110	122	110
GL 612 NTE	FL 612 NTE	R 612 NTE				Rolamento de Esferas c/ Calota					

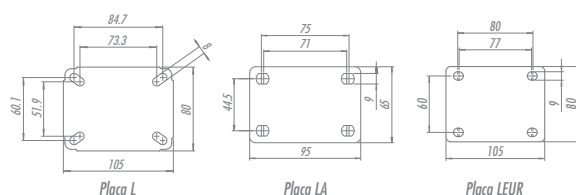
### Fixações/Acessórios

Furo Central	Espiga Roscada		Expansor de Borracha	Expansor de Alumínio	Expansor de Nylon	Espiga Lisa	Buchas de Nylon	Cap's	
13mm	1/2"NC X 25mm		1/2"NC X 64mm	Ver tabela abaixo	Ver tabela abaixo	Ver tabela abaixo	Ø7/16" X 50mm	Ver tabela abaixo	
LES	LE		LEX	EX	EA	EXN2	LEL	S	T

### Cabeçote



### Tipos de Placa



### Opções de Freio



FIXAÇÃO POR EXPANSOR DE BORRACHA		FIXAÇÃO POR EXPANSOR DE ALUMÍNIO		FIXAÇÃO POR EXPANSOR DE NYLON		FIXAÇÃO POR BUCHA DE NYLON		REFERÊNCIA	MEDIDA (mm)	CAPS Nº	ROSCA
REFERÊNCIA	MEDIDA (mm)	REFERÊNCIA	MEDIDA (mm)	REFERÊNCIA	MEDIDA (mm)	REFERÊNCIA	MEDIDA (mm)	S1	Ø38	T1	1/2" BSP
EX1	18-21	EA2	21-27	EXN2	21,5-26,7	S2	Ø30	S3	Ø25	T2	3/4" BSP
EX2	21-24	EA4	27-33	P/ ESPIGA M10 x 75 mm		S4	40 x 40	T3	1" BSP		
EX3	25-28										
EX4	27-30										
EX5	37-40										

# L12

## NTT - NYLON TÉCNICO

**Capacidade até 170kg**

Garfo fabricado em chapa estampada e cabeçote com dupla pista de esferas, acabamento zincado. Eixo da roda parafusado.



**RODA NTT - Nylon Técnico. Dureza: 75 Shore D. (-40°C a +110°C).** Produzida em injeção única com Poliamida 6 (Nylon) de alta qualidade. É leve, possui ótima resistência mecânica, roda com muita facilidade exigindo menor esforço para manobras e movimentação, não deforma sob carga estática. Ideal para aplicações em ambientes úmidos, é resistente a graxas, óleos, sais e alguns tipos de ácidos. Fabricada com material reciclável. A velocidade de trabalho indicada é até 4 km/h.

Rodízio Giratório	Rodízio Fixo	Roda										
Referência			(mm)	(mm)	(pol)		KG	(mm)	s/ freio (mm)	c/ freio G (mm)	c/ freio SL (mm)	
GL 212 NTT	FL 212 NTT	R 212 NTT	64	32	5/16"	Furo Passante s/ Calota	150	86	64	-	77	
GL 212 NTE	FL 212 NTE	R 212 NTE				Rolamento de Esferas c/ Calota						
GL 312 NTT	FL 312 NTT	R 312 NTT	Furo Passante s/ Calota			170	103	71	107	80		
GL 312 NTE	FL 312 NTE	R 312 NTE	Rolamento de Esferas c/ Calota									
GL 412 NTT	FL 412 NTT	R 412 NTT	Furo Passante s/ Calota			126	80	122	105			
GL 412 NTE	FL 412 NTE	R 412 NTE	Rolamento de Esferas c/ Calota									
GL 512 NTT	FL 512 NTT	R 512 NTT	Furo Passante s/ Calota			156	105	122	105			
GL 512 NTE	FL 512 NTE	R 512 NTE	2 Rolamentos de Esferas s/ Calota									

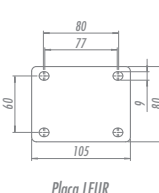
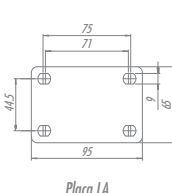
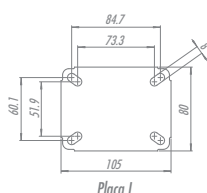
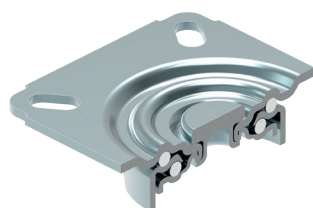
### Fixações/Acessórios

Furo Central	Espiga Roscada	Expansor de Borracha	Expansor de Alumínio	Expansor de Nylon	Espiga Lisa	Bucha de Nylon	Cap's
13mm	1/2"NC X 25mm	1/2"NC X 64mm	Ver tabela abaixo	Ver tabela abaixo	Ver tabela abaixo	Ø7/16" X 50mm	Ver tabela abaixo
LES	LE	LEX	EX	EA	EXN2	LEL	T

### Cabeçote

### Tipos de Placa

### Opções de Freio



FIXAÇÃO POR EXPANSOR DE BORRACHA		FIXAÇÃO POR EXPANSOR DE ALUMÍNIO		FIXAÇÃO POR EXPANSOR DE NYLON		FIXAÇÃO POR BUCHA DE NYLON		CAPS Nº	ROSCA
REFERÊNCIA	MEDIDA (mm)	REFERÊNCIA	MEDIDA (mm)	REFERÊNCIA	MEDIDA (mm)	REFERÊNCIA	MEDIDA (mm)		
EX1	18-21	EA2	21-27	EXN2	21,5-26,7	S1	Ø38	T1	1/2" BSP
EX2	21-24					S2	Ø30		
EX3	25-28	S3	Ø25	T2	3/4" BSP				
EX4	27-30	EA4	27-33	P/ EPIGA M10 x 75 mm		S4	∅ 40 x 40	T3	1" BSP
EX5	37-40								

# L12

## BD - PNEUMACIÇO

Capacidade até 100kg

Garfo fabricado em chapa estampada e cabeçote com dupla pista de esferas, acabamento zincado. Eixo da roda parafusado.



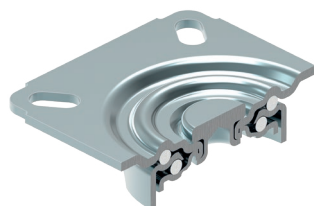
**RODA BD - Borracha Maciça com Núcleo em Chapa Estampada. Dureza: 80 Shore A. (-20°C a +70°C).** Produzida com aro de borracha maciça, com núcleo em chapas de aço carbono estampado, com acabamento zincado. É leve e resistente, tem rolagem macia e silenciosa, e é indicada para serviços leves em pisos em bom estado. A velocidade de trabalho indicada é até 4 km/h.

Rodízio Giratório	Rodízio Fixo	Roda										
Referência			(mm)	(mm)	(pol)		KG	(mm)	s/ freio (mm)	c/ freio G (mm)	c/ freio SL (mm)	
GL 312 BDN	FL 312 BDN	R 312 BDN	75	32	5/16"	Bucha de Nylon c/ Calota	50	103	71	107	80	
GL 412 BDN	FL 412 BDN	R 412 BDN	100				60	126	80			
GL 512 BDN	FL 512 BDN	R 512 BDN	125				Bucha de Nylon s/ Calota	80	156	105	122	105
GL 612 BDN	FL 612 BDN	R 612 BDN	150					100	178	110		

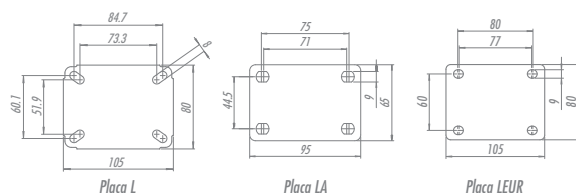
### Fixações/Acessórios

Furo Central	Espiga Roscada	Expansor de Borracha	Expansor de Alumínio	Expansor de Nylon	Espiga Lisa	Bucha de Nylon	Cap's	
13mm	1/2"NC X 25mm	1/2"NC X 64mm	Ver tabela abaixo	Ver tabela abaixo	Ver tabela abaixo	Ø7/16" X 50mm	Ver tabela abaixo	
LES	LE	LEX	EX	EA	EXN2	LEL	S	T

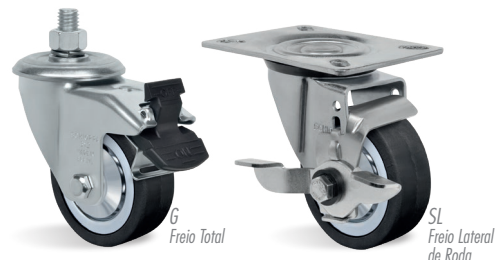
### Cabeçote



### Tipos de Placa



### Opções de Freio



FIXAÇÃO POR EXPANSOR DE BORRACHA		FIXAÇÃO POR EXPANSOR DE ALUMÍNIO		FIXAÇÃO POR EXPANSOR DE NYLON		FIXAÇÃO POR BUCHA DE NYLON		CAPS Nº	ROSCA
REFERÊNCIA	MEDIDA (mm)	REFERÊNCIA	MEDIDA (mm)	REFERÊNCIA	MEDIDA (mm)	REFERÊNCIA	MEDIDA (mm)		
EX1	18-21	EA2	21-27	EXN2	21,5-26,7	S1	Ø38	T1	1/2" BSP
EX2	21-24					S2	Ø30		
EX3	25-28					S3	Ø25		
EX4	27-30					P/ ESPIGA M10 x 75 mm	S4	40 x 40	T2
EX5	37-40	T3	1" BSP						



# L12

## BIN - BORRACHA MOLDADA

Capacidade até 150kg

Garfo fabricado em chapa estampada e cabeçote com dupla pista de esferas, acabamento zincado. Eixo da roda parafusado.



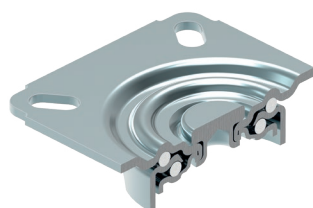
**RODA BIN – Borracha Moldada – Núcleo de Ebonite. Dureza: 80 Shore A. (-20°C a +70°C).** Produzida com revestimento de borracha moldada vulcanizada em núcleo de ebonite. É leve, roda com suavidade e baixo nível de ruídos, absorve choques e vibrações, e não oxida. É muito resistente à abrasão e a produtos químicos. A velocidade de trabalho indicada é até 4 km/h.

Rodízio Giratório	Rodízio Fixo	Roda									
Referência			(mm)	(mm)	(pol)		KG	(mm)	s/ freio (mm)	c/ freio G (mm)	c/ freio SL (mm)
GL 312 BIN	FL 312 BIN	R 312 BIN	75	32	5/16"	Bucha de Nylon	90	103	71	107	80
GL 412 BIN	FL 412 BIN	R 412 BIN	100				125	126	80		
GL 512 BIN	FL 512 BIN	R 512 BIN	125				150	156	105	122	105

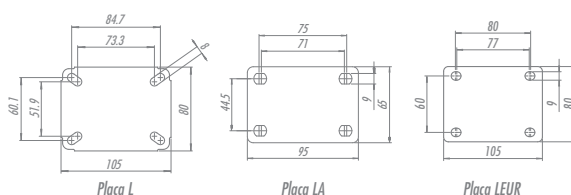
### Fixações/Acessórios

Furo Central	Espiga Roscada		Expansor de Borracha	Expansor de Alumínio	Expansor de Nylon	Espiga Lisa	Bucha de Nylon	Cap's
13mm	1/2"NC X 25mm	1/2"NC X 64mm	Ver tabela abaixo	Ver tabela abaixo	Ver tabela abaixo	Ø7/16" X 50mm	Ver tabela abaixo	Ver tabela abaixo
LES	LE	LEX	EX	EA	EXN2	LEL	S	T

### Cabeçote



### Tipos de Placa



### Opções de Freio



FIXAÇÃO POR EXPANSOR DE BORRACHA		FIXAÇÃO POR EXPANSOR DE ALUMÍNIO		FIXAÇÃO POR EXPANSOR DE NYLON		FIXAÇÃO POR BUCHA DE NYLON		CAPS Nº	ROSCA
REFERÊNCIA	MEDIDA (mm)	REFERÊNCIA	MEDIDA (mm)	REFERÊNCIA	MEDIDA (mm)	REFERÊNCIA	MEDIDA (mm)		
EX1	18-21	EA2	21-27	EXN2	21,5-26,7	S1	Ø38	T1	1/2" BSP
EX2	21-24					S2	Ø30		
EX3	25-28	S3	Ø25						
EX4	27-30	EA4	27-33	P/ ESPIGA M10 x 75 mm		S4	∇ 40 x 40	T2	3/4" BSP
EX5	37-40					T3	1" BSP		

# L12

## B - BORRACHA MOLDADA

Capacidade até 90kg

Garfo fabricado em chapa estampada e cabeçote com dupla pista de esferas, acabamento zincado. Eixo da roda parafusado.



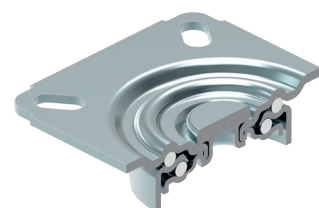
**RODA B - Borracha Moldada. Dureza: 80 Shore A. (-20°C a +70°C).** Produzida com revestimento de borracha moldada vulcanizada em núcleo de ferro fundido cinzento. Roda com suavidade e baixo nível de ruídos, absorve choques e vibrações. É resistente à abrasão e produtos químicos. Pode ser utilizada em velocidades de até 4km/h.

Rodízio Giratório	Rodízio Fixo	Roda									
Referência			(mm)	(mm)	(pol)		KG	(mm)	s/ freio (mm)	c/ freio G (mm)	c/ freio SL (mm)
GL 312 BN	FL 312 BN	R 312 BN	75	32	5/16"	Furo Passante	90	103	71	107	80
GL 312 BE	FL 312 BE	R 312 BE				Rolamento de Esferas					

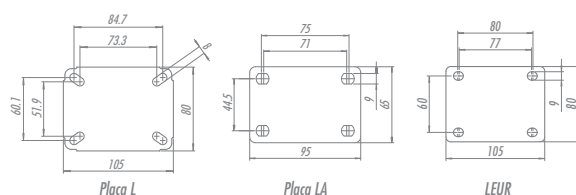
### Fixações/Acessórios

Furo Central	Espiga Roscada	Expansor de Borracha	Expansor de Alumínio	Expansor de Nylon	Espiga Lisa	Bucha de Nylon	Cap's
13mm	1/2"NC X 25mm	1/2"NC X 64mm	Ver tabela abaixo	Ver tabela abaixo	Ver tabela abaixo	Ø7/16" X 50mm	Ver tabela abaixo
LES	LE	LEX	EX	EA	EXN2	LEL	T

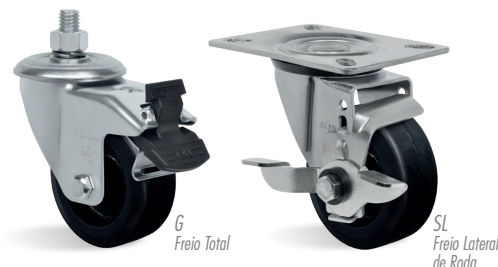
### Cabeçote



### Tipos de Placa



### Opções de Freio



FIXAÇÃO POR EXPANSOR DE BORRACHA		FIXAÇÃO POR EXPANSOR DE ALUMÍNIO		FIXAÇÃO POR EXPANSOR DE NYLON		FIXAÇÃO POR BUCHA DE NYLON		CAPS Nº	ROSCA
REFERÊNCIA	MEDIDA (mm)	REFERÊNCIA	MEDIDA (mm)	REFERÊNCIA	MEDIDA (mm)	REFERÊNCIA	MEDIDA (mm)		
EX1	18-21	EA2	21-27	EXN2	21,5-26,7	S1	Ø38	T1	1/2" BSP
EX2	21-24					S2	Ø30		
EX3	25-28	S3	Ø25						
EX4	27-30	EA4	27-33	P/ ESPIGA M10 x 75 mm		S4	40 x 40	T2	3/4" BSP
EX5	37-40					T3	1" BSP		



# L12

## NU - POLIURETANO MOLDADO

Capacidade até 170kg

Garfo fabricado em chapa estampada e cabeçote com dupla pista de esferas, acabamento zincado. Eixo da roda parafusado.



**RODA NU - Poliuretano Moldado com Núcleo de Nylon. Dureza: 90 Shore A. (-40°C a +80°C).** Produzida com revestimento em poliuretano moldado e núcleo em nylon injetado. O sistema de amarração mecânica da banda de rodagem garante excelente resistência e durabilidade. Ideal para aplicações nos mais diversos tipos de superfícies e ambientes. É leve, suporta cargas elevadas, protege o piso, necessita de menor esforço para movimentação, produz baixo nível de ruídos no deslocamento. Possui excelente resistência a abrasão, impactos, intempéries e produtos químicos como graxas, óleos, sais e solventes. Pode ser utilizada a uma velocidade de até 4 km/h.

Rodízio Giratório	Rodízio Fixo	Roda										
Referência			(mm)	(mm)	(pol)		KG	(mm)	s/ freio (mm)	c/ freio G (mm)	c/ freio SL (mm)	
GL 312 NU	FL 312 NU	R 312 NU	75	32	5/16"	Furo Passante s/ Calota	150	103	71	107	80	
GL 312 NUN	FL 312 NUN	R 312 NUN				Furo Passante c/ Calota						
GL 312 NUE	FL 312 NUE	R 312 NUE				Rolamento de Esferas c/ Calota						
GL 412 NU	FL 412 NU	R 412 NU	100			Furo Passante s/ Calota	170	126	80	105	122	105
GL 412 NUN	FL 412 NUN	R 412 NUN				Furo Passante c/ Calota						
GL 412 NUE	FL 412 NUE	R 412 NUE				Rolamento de Esferas c/ Calota						
GL 512 NU	FL 512 NU	R 512 NU	125			Furo Passante s/ Calota	170	156	105	122	122	110
GL 512 NUN	FL 512 NUN	R 512 NUN				Furo Passante c/ Calota						
GL 512 NUE	FL 512 NUE	R 512 NUE				Rolamento de Esferas c/ Calota						
GL 612 NU	FL 612 NU	R 612 NU	150			Furo Passante s/ Calota	170	178	110	122	122	110
GL 612 NUN	FL 612 NUN	R 612 NUN				Furo Passante c/ Calota						
GL 612 NUE	FL 612 NUE	R 612 NUE				Rolamento de Esferas c/ Calota						

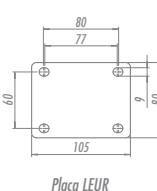
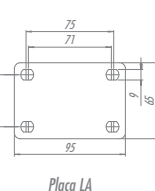
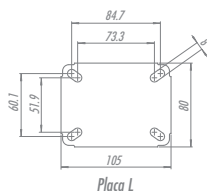
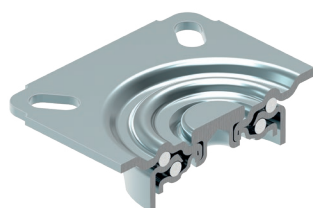
### Fixações/Acessórios

Furo Central	Espiga Roscada	Expansor de Borracha	Expansor de Alumínio	Expansor de Nylon	Espiga Lisa	Bucha de Nylon	Cap's	
13mm	1/2"NC X 25mm	1/2"NC X 64mm	Ver tabela abaixo	Ver tabela abaixo	Ver tabela abaixo	Ø7/16" X 50mm	Ver tabela abaixo	
LES	LE	LEX	EX	EA	EXN2	LEL	S	T

### Cabeçote

### Tipos de Placa

### Opções de Freio



FIXAÇÃO POR EXPANSOR DE BORRACHA		FIXAÇÃO POR EXPANSOR DE ALUMÍNIO		FIXAÇÃO POR EXPANSOR DE NYLON		FIXAÇÃO POR BUCHA DE NYLON		CAPS Nº	ROSCA
REFERÊNCIA	MEDIDA (mm)	REFERÊNCIA	MEDIDA (mm)	REFERÊNCIA	MEDIDA (mm)	REFERÊNCIA	MEDIDA (mm)		
EX1	18-21	EA2	21-27	EXN2	21,5-26,7	S1	Ø38	T1	1/2" BSP
EX2	21-24					S2	Ø30		
EX3	25-28	S3	Ø25						
EX4	27-30	EA4	27-33	P/ ESPIGA M10 x 75 mm		S4	∇ 40 x 40	T2	3/4" BSP
EX5	37-40			T3	1" BSP				

# L12

## ALUMINIUM ALP

Capacidade até 170kg

Garfo fabricado em chapa estampada e cabeçote com dupla pista de esferas, acabamento zincado. Eixo da roda parafusado.



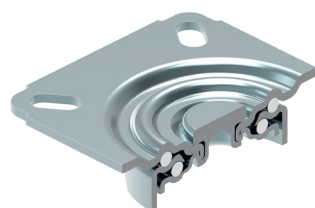
**RODA ALP Poliuretano Moldado com Núcleo de Alumínio. Dureza: 90 Shore A. (-40°C a +80°C).** Produzida com revestimento de poliuretano moldado e núcleo de alumínio injetado sob pressão. É leve e resistente à oxidação. Ideal para aplicações nos mais diversos tipos de superfícies e ambientes. Suporta altas cargas, protege o piso, necessita de menos esforço para movimentação, produz baixo nível de ruídos durante o deslocamento e proporciona grande durabilidade. Possui excelente resistência a abrasão, aos impactos, intempéries e a produtos químicos como graxas, óleos, sais e solventes. Pode ser utilizadas a uma velocidade de até 4 km/h.

Rodízio Giratório	Rodízio Fixo	Roda									
Referência			(mm)	(mm)	(pol)		KG	(mm)	s/ freio (mm)	c/ freio G (mm)	c/ freio SL (mm)
GL 312 ALPN	FL 312 ALPN	R 312 ALPN	75	32	5/16"	Bucha de Nylon	170	103	71	107	80
GL 312 ALPE	FL 312 ALPE	R 312 ALPE				Rolamento de Esferas					

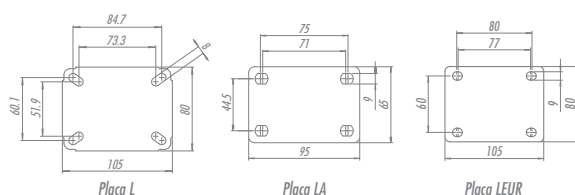
### Fixações/Acessórios

Furo Central	Espiga Roscada		Expansor de Borracha	Expansor de Alumínio	Expansor de Nylon	Espiga Lisa	Bucha de Nylon	Cap's
13mm	1/2"NC X 25mm	1/2"NC X 64mm	Ver tabela abaixo	Ver tabela abaixo	Ver tabela abaixo	Ø7/16" X 50mm	Ver tabela abaixo	Ver tabela abaixo
LES	LE	LEX	EX	EA	EXN2	LEL	S	T

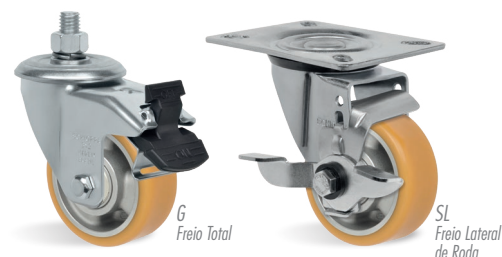
### Cabeçote



### Tipos de Placa



### Opções de Freio



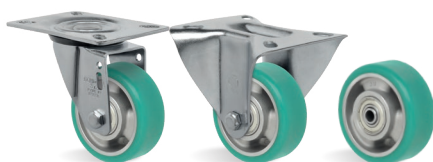
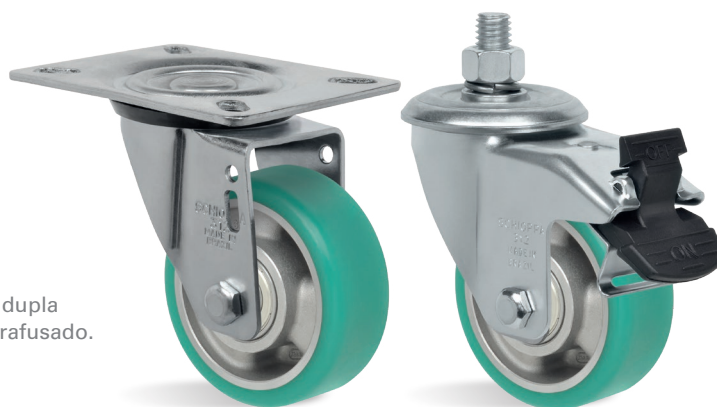
FIXAÇÃO POR EXPANSOR DE BORRACHA		FIXAÇÃO POR EXPANSOR DE ALUMÍNIO		FIXAÇÃO POR EXPANSOR DE NYLON		FIXAÇÃO POR BUCHA DE NYLON		CAPS Nº	ROSCA
REFERÊNCIA	MEDIDA (mm)	REFERÊNCIA	MEDIDA (mm)	REFERÊNCIA	MEDIDA (mm)	REFERÊNCIA	MEDIDA (mm)		
EX1	18-21	EA2	21-27	EXN2	21,5-26,7	S1	Ø38	T1	1/2" BSP
EX2	21-24					S2	Ø30	T2	3/4" BSP
EX3	25-28	EA4	27-33	P/ ESPIGA M10 x 75 mm		S3	Ø25	T3	1" BSP
EX4	27-30					S4	40 x 40		
EX5	37-40								

# L12

## ALUMINIUM ALP SOFT

Capacidade até 125kg

Garfo fabricado em chapa estampada e cabeçote com dupla pista de esferas, acabamento zincado. Eixo da roda parafusado.



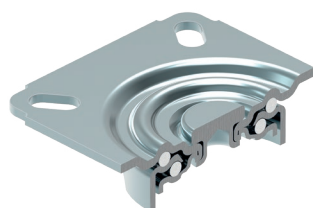
**RODA ALP SOFT Poliuretano Moldado Soft com Núcleo De Alumínio. Dureza: 75 Shore A. (-40°C a +80°C).** Produzida com revestimento de poliuretano soft moldado de alta resiliência e núcleo de alumínio injetado sob pressão. É leve, resistente à oxidação. Ideal para aplicações nos mais diversos tipos de superfícies e ambientes. Suporta altas cargas, protege o piso, necessita de pouco esforço para partida e movimentação, produz baixo nível de ruídos durante o deslocamento, proporciona grande durabilidade e alta absorção de vibrações. Possui excelente resistência a abrasão, aos impactos, intempéries e a produtos químicos como graxas, óleos, sais e solventes. Pode ser utilizada a uma velocidade de até 4km/h.

Rodízio Giratório	Rodízio Fixo	Roda									
Referência			(mm)	(mm)	(pol)		KG	(mm)	s/ freio (mm)	c/ freio G (mm)	c/ freio SL (mm)
GL 312 ALPN SOFT	FL 312 ALPN SOFT	R 312 ALPN SOFT	75	32	5/16"	Bucha de Nylon	125	103	71	107	80
GL 312 ALPE SOFT	FL 312 ALPE SOFT	R 312 ALPE SOFT				Rolamento de Esferas					

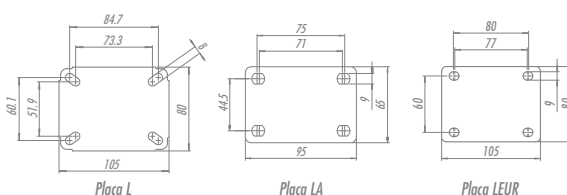
### Fixações/Acessórios

Furo Central	Espiga Roscada		Expansor de Borracha	Expansor de Alumínio	Expansor de Nylon	Espiga Lisa	Bucha de Nylon	Cap's
13mm	1/2"NC X 25mm	1/2"NC X 64mm	Ver tabela abaixo	Ver tabela abaixo	Ver tabela abaixo	Ø7/16" X 50mm	Ver tabela abaixo	Ver tabela abaixo
LES	LE	LEX	EX	EA	EXN2	LEL	S	T

### Cabeçote



### Tipos de Placa



### Opções de Freio



FIXAÇÃO POR EXPANSOR DE BORRACHA		FIXAÇÃO POR EXPANSOR DE ALUMÍNIO		FIXAÇÃO POR EXPANSOR DE NYLON		FIXAÇÃO POR BUCHA DE NYLON		CAPS Nº	ROSCA
REFERÊNCIA	MEDIDA (mm)	REFERÊNCIA	MEDIDA (mm)	REFERÊNCIA	MEDIDA (mm)	REFERÊNCIA	MEDIDA (mm)		
EX1	18-21	EA2	21-27	EXN2	21,5-26,7	S1	Ø38	T1	1/2" BSP
EX2	21-24					S2	Ø30		
EX3	25-28	S3	Ø25						
EX4	27-30	EA4	27-33	P/ ESPIGA M10 x 75 mm		S4	∇ 40 x 40	T2	3/4" BSP
EX5	37-40					T3	1" BSP		

# L12

## P - POLIURETANO MOLDADO

Capacidade até 170kg

Garfo fabricado em chapa estampada e cabeçote com dupla pista de esferas, acabamento zincado. Eixo da roda parafusado.



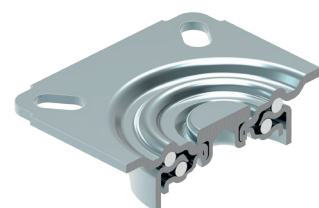
**RODA P - Poliuretano Moldado. Dureza: 90 Shore A. (-40°C a +80°C).** Produzida com revestimento em poliuretano moldado e núcleo em ferro fundido cinzento. Ideal para aplicações nos mais diversos tipos de superfícies e ambientes. Suporta altas cargas, protege o piso, necessita de menor esforço para movimentação, produz baixo nível de ruídos no deslocamento e tem excelente durabilidade. Possui excelente resistência a abrasão, impactos, intempéries e produtos químicos como graxas, óleos, sais e solventes. Pode ser utilizada a uma velocidade de até 4km/h.

Rodizio Giratório	Rodizio Fixo	Roda									
Referência			(mm)	(mm)	(pol)		KG	(mm)	s/ freio (mm)	c/ freio G (mm)	c/ freio SL (mm)
GL 312 PN	FL 312 PN	R 312 PN				Furo Passante					
GL 312 PR	FL 312 PR	R 312 PR	75	32	5/16"	Rolamento de Roletas	170	103	71	107	80
GL 312 PE	FL 312 PE	R 312 PE				Rolamento de Esferas					

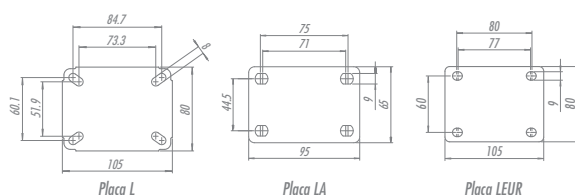
### Fixações/Acessórios

Furo Central	Espiga Roscada	Expansor de Borracha	Expansor de Alumínio	Expansor de Nylon	Espiga Lisa	Bucha de Nylon	Cap's
13mm	1/2"NC X 25mm	1/2"NC X 64mm	Ver tabela abaixo	Ver tabela abaixo	Ver tabela abaixo	Ø7/16" X 50mm	Ver tabela abaixo
LES	LE	LEX	EX	EA	EXN2	LEL	T

### Cabeçote



### Tipos de Placa



### Opções de Freio



FIXAÇÃO POR EXPANSOR DE BORRACHA		FIXAÇÃO POR EXPANSOR DE ALUMÍNIO		FIXAÇÃO POR EXPANSOR DE NYLON		FIXAÇÃO POR BUCHA DE NYLON		REFERÊNCIA	MEDIDA (mm)
REFERÊNCIA	MEDIDA (mm)	REFERÊNCIA	MEDIDA (mm)	REFERÊNCIA	MEDIDA (mm)	REFERÊNCIA	MEDIDA (mm)	T1	1/2" BSP
EX1	18-21	EA2	21-27	EXN2	21,5-26,7	S1	Ø38	T2	3/4" BSP
EX2	21-24	EA4	27-33	P/ ESPIGA M10 x 75 mm		S2	Ø30	T3	1" BSP
EX3	25-28					S3	Ø25		
EX4	27-30					S4	40 x 40		
EX5	37-40								



# L12

## TM - TERMIC

Capacidade até 80kg

Garfo fabricado em chapa estampada e cabeçote com dupla pista de esferas, acabamento zincado. Eixo da roda parafusado.



**RODA TM - Termic. Dureza: 90 Shore D. Preta (0°C a +200°C), Cinza (0°C a +300°C).** Fabricada com resina fenólica (baquelite), moldada sob alta pressão e calor. Indicada para aplicações em ambientes com temperaturas elevadas. Possui boas propriedades mecânicas, não deforma com carga estática e rola com facilidade. É resistente à maioria dos produtos químicos. A velocidade de trabalho indicada é até 4 km/h.

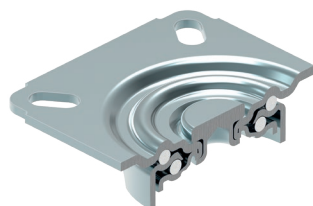
Rodízio Giratório	Rodízio Fixo	Roda									
Referência			(mm)	(mm)	(pol)		KG	(mm)	s/ freio (mm)	c/ freio G (mm)	c/ freio SL (mm)
*GL 312 TM	*FL 312 TM	*R 312 TM	75	32	5/16"	Furo Passante	70	103	71	107	80
*GL 412 TM	*FL 412 TM	*R 412 TM	100				80	126	80		

\*OBS: Indicar a temperatura requerida ao final da referência. Ex. GL 312 TM 300.

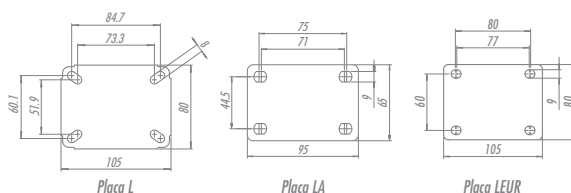
### Fixações/Acessórios

Furo Central	Espiga Roscada		Expansor de Alumínio	Espiga Lisa	Cap's
13mm	1/2"NC X 25mm	1/2"NC X 64mm	Ver tabela abaixo	Ø7/16" X 50mm	Ver tabela abaixo
LES	LE	LEX	EA	LEL	T

### Cabeçote



### Tipos de Placa



### Opções de Freio



FIXAÇÃO POR EXPANSOR DE ALUMÍNIO	
REFERÊNCIA	MEDIDA (mm)
EA2	21-27
EA4	27-33

CAPS Nº	ROSCA
T1	1/2" BSP
T2	3/4" BSP
T3	1" BSP

# L12

## C - CELERON

Capacidade até 150kg

Garfo fabricado em chapa estampada e cabeçote com dupla pista de esferas, acabamento zincado. Eixo da roda parafusado.



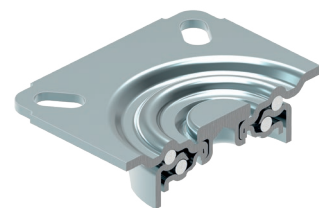
**RODA C - Celeron. Dureza: 103 Rockwell M. (-30°C a +120°C).** Fabricada com composto obtido da combinação de fibras de algodão maceradas impregnadas com resina fenólica, moldado sob alta pressão e temperatura. Possui excelentes propriedades mecânicas, é leve e resistente, não deforma com carga estática, e roda com facilidade. Pode ser utilizada em uma larga faixa de temperaturas. É resistente a óleos, graxas e ácidos suaves em baixas concentrações. Não é recomendada para aplicações em ambientes úmidos e contato com substâncias alcalinas. (Ex: soda cáustica, cloro, produtos de limpeza, sabão e detergente). A velocidade de trabalho indicada é até 4 km/h.

Rodizio Giratório	Rodizio Fixo	Roda									
Referência			(mm)	(mm)	(pol)		KG	(mm)	s/ freio (mm)	c/ freio G (mm)	c/ freio SL (mm)
GL 312 C	FL 312 C	R 312 C	75	32	5/16"	Furo Passante	150	103	71	107	80

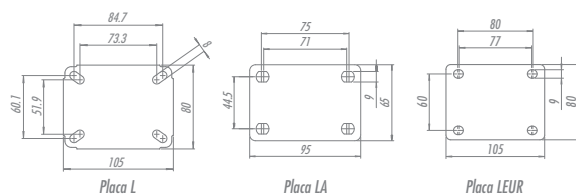
### Fixações/Acessórios

Furo Central	Espiga Roscada	Espiga Roscada	Expansor de Borracha	Expansor de Alumínio	Expansor de Nylon	Espiga Lisa	Bucha de Nylon	Cap's
13mm	1/2"NC X 25mm	1/2"NC X 64mm	Ver tabela abaixo	Ver tabela abaixo	Ver tabela abaixo	Ø7/16" X 50mm	Ver tabela abaixo	Ver tabela abaixo
LES	LE	LEX	EX	EA	EXN2	LEL	S	T

### Cabeçote



### Tipos de Placa



### Opções de Freio



FIXAÇÃO POR EXPANSOR DE BORRACHA		FIXAÇÃO POR EXPANSOR DE ALUMÍNIO		FIXAÇÃO POR EXPANSOR DE NYLON		FIXAÇÃO POR BUCHA DE NYLON		CAPS Nº	ROSCA
REFERÊNCIA	MEDIDA (mm)	REFERÊNCIA	MEDIDA (mm)	REFERÊNCIA	MEDIDA (mm)	REFERÊNCIA	MEDIDA (mm)		
EX1	18-21	EA2	21-27	EXN2	21,5-26,7	S1	Ø38	T1	1/2" BSP
EX2	21-24					S2	Ø30		
EX3	25-28	S3	Ø25						
EX4	27-30	EA4	27-33	P/ ESPIGA M10 x 75 mm		S4	40 x 40	T2	3/4" BSP
EX5	37-40					T3	1" BSP		



# L12

## F - FERRO FUNDIDO

Capacidade até 170kg

Garfo fabricado em chapa estampada e cabeçote com dupla pista de esferas, acabamento zincado. Eixo da roda parafusado.



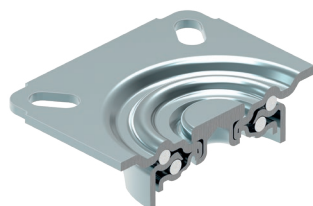
**RODA F - Ferro Fundido. Dureza: 160 Brinell. (-40°C a +400°C).** Para cada faixa de temperatura, existe um tipo de mancal adequado. Consulte-nos. Produzida com ferro fundido cinzento, roda com muita facilidade e proporciona grande redução do esforço de movimentação. É muito resistente e suporta cargas e temperaturas elevadas. Não é indicada para a utilização quando o nível de ruídos e a conservação do piso são necessários. A velocidade de trabalho indicada é até 4 km/h.

Rodízio Giratório	Rodízio Fixo	Roda									
Referência			(mm)	(mm)	(pol)		KG	(mm)	s/ freio (mm)	c/ freio G (mm)	c/ freio SL (mm)
GL 312 FN	FL 312 FN	R 312 FN	75	32	5/16"	Furo Passante	170	103	71	107	80

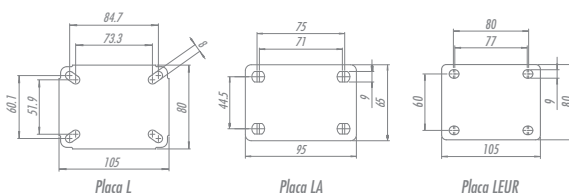
### Fixações/Acessórios

								
Furo Central	Espiga Roscada	Espiga Roscada	Expansor de Borracha	Expansor de Alumínio	Expansor de Nylon	Espiga Lisa	Bucha de Nylon	Cap's
13mm	1/2"NC X 25mm	1/2"NC X 64mm	Ver tabela abaixo	Ver tabela abaixo	Ver tabela abaixo	Ø7/16" X 50mm	Ver tabela abaixo	Ver tabela abaixo
LES	LE	LEX	EX	EA	EXN2	LEL	S	T

### Cabeçote



### Tipos de Placa



### Opções de Freio



FIXAÇÃO POR EXPANSOR DE BORRACHA		FIXAÇÃO POR EXPANSOR DE ALUMÍNIO		FIXAÇÃO POR EXPANSOR DE NYLON		FIXAÇÃO POR BUCHA DE NYLON		CAPS Nº	ROSCA
REFERÊNCIA	MEDIDA (mm)	REFERÊNCIA	MEDIDA (mm)	REFERÊNCIA	MEDIDA (mm)	REFERÊNCIA	MEDIDA (mm)		
EX1	18-21	EA2	21-27	EXN2	21,5-26,7	S1	Ø38	T1	1/2" BSP
EX2	21-24					S2	Ø30		
EX3	25-28					S3	Ø25		
EX4	27-30	EA4	27-33	P/ ESPIGA M10 x 75 mm		S4	∇ 40 x 40	T2	3/4" BSP
EX5	37-40					T3	1" BSP		