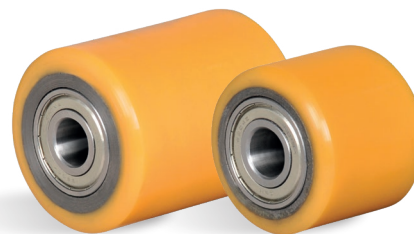







TRANSPALETEIRAS

RUC - Rodas de Carga



RUC - Poliuretano para Transpaleteiras - Carga. Dureza: 90 Shore A. (-40°C a +80°C). Produzidas com revestimento em poliuretano moldado e núcleo em ferro fundido cinzento, são projetadas para montagem como rodas de carga em transpaleteiras. Ideais para aplicações nos mais diversos tipos de superfícies e ambientes. Suportam altas cargas, protegem o piso, necessitam de menor esforço para movimentação, produzem baixo nível de ruídos no deslocamento e têm excelente durabilidade. Possuem excelente resistência a abrasão, impactos, intempéries e produtos químicos como graxas, óleos, sais e solventes. Podem ser utilizadas a uma velocidade de até 20km/h.

RODAS DE CARGA DE POLIURETANO

Referência*	 (mm)	 (mm)	 (mm)	 (mm) Ø do Eixo c/ Rolamento	*Encaixe do Rolamento	 KG					
RUC 72.75.47	72	75	75	20	6204	700					
RUC 74.70.47	74	70	70								
RUC 74.73.52		73	73	25	6205						
RUC 74.78.47		78	78	20	6204	800					
RUC 74.100.47	74	100	100	25	6205	900					
RUC 74.100.52											
RUC 75.90.47	75	90	90	20	6204	600					
RUC 78.74.47	78	74	74								
RUC 80.60.47	80	60	60								
RUC 80.70.47		70	70	25	6205	700					
RUC 80.74.47		74	74	20	6204	800					
RUC 80.74.52	80	90	90	17	6203	900					
RUC 80.80.47							80	80	20	6204	800
RUC 80.90.40							90	90	20	6204	800
RUC 80.84.47	80	100	100	17	6203	900					
RUC 80.90.47							90	90			
RUC 80.100.40											
RUC 80.100.47	82	80	80	20	6204	800					
RUC 82.80.47											
RUC 85.70.47							70	70	17	6203	800
RUC 85.78.40	78	78									
RUC 85.80.40	80	80	20	6204	800						
RUC 85.80.47	85	85	85	25	6205	900					
RUC 85.85.52											
RUC 85.100.40							100	100	17	6203	
RUC 85.100.47	85	105	105	20	6204	1000					
RUC 85.105.47											
RUC 90.100.47	90	100	100	17	6203	900					
RUC 98.90.47	98	90	90								
RUC 100.80.40	100	80	80	17	6203	900					

*Para rodas com Rolamento de Esferas, adicionar "PE" ao final da referência