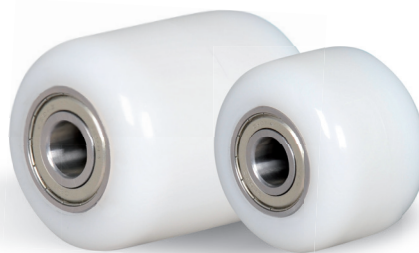







TRANSPALETEIRAS

RCNT - Rodas de Carga

RCNT - Nylon para Transpaleteiras - Carga. Dureza: 70 Shore D. (-40°C a +110°C). Produzidas em injeção única com nylon poliamida 6.0 de alta qualidade, são projetadas para montagem como rodas de carga em transpaleteiras. São leves, possuem ótima resistência mecânica, rodam com muita facilidade exigindo menor esforço para manobras e movimentação, suportam altas cargas e não deformam sob carga estática. Ideal para aplicações em ambientes úmidos, são resistentes a graxas, óleos, sais e alguns tipos de ácidos. Fabricadas com material reciclável. A velocidade de trabalho indicada é até 4km/h.



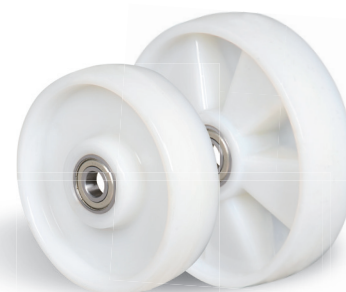
RODAS DE CARGA DE NYLON

Referência	 (mm)	 (mm)	 (mm)	 Ø do Eixo c/ Rolamento	Encaixe do Rolamento	 KG
RCNT 70.60.47	70		60	20	6204	600
RCNT 70.80.47	70		80	20	6204	700
RCNT 75.70.47	75		70	20	6204	700
RCNT 75.93.47	75		93	20	6204	900
RCNT 80.74.47	80		74	20	6204	700
RCNT 80.95.47	80		95	20	6204	900
RCNT 80.100.40	80		100	17	6203	900
RCNT 80.100.47	80		100	20	6204	900
RCNT 82.60.47	82		60	20	6204	600
RCNT 85.100.40	85		100	17	6203	1000





*Para rodas com Rolamento de Esferas, adicionar "NE" ao final da referência

RDNT - Rodas Direcionais

RDNT - Nylon para Transpaleteiras - Direcional. Dureza: 70 Shore D. (-40°C a +110°C) Produzidas em injeção única com nylon poliamida 6.0 de alta qualidade, são projetadas para montagem como rodas direcionais em transpaleteiras. São leves, possuem ótima resistência mecânica, rodam com muita facilidade exigindo menor esforço para manobras e movimentação, suportam altas cargas e não deformam sob carga estática. Ideal para aplicações em ambientes úmidos, são resistentes a graxas, óleos, sais e alguns tipos de ácidos. Fabricadas com material reciclável.



RODAS DIRECIONAIS DE NYLON

Referência	 (mm)	 (mm)	 (mm)	*Encaixe do Rolamento	 KG
RDNT 160.50.47	160	47	50	6204	700
RDNT 170.50.47	170	50	38	6204	800
RDNT 180.50.47	180		50	6204	800
RDNT 200.50.47	200	50	56	6204	900
RDNT 200.50.52	200	50	56	6205	900

*Para rodas com Rolamento de Esferas, adicionar "NE" ao final da referência